

ASR-AC3-EPA
Edizione 1
Giugno 2008

AGEA

Elenchi di Pagamento

Guida Operativa

Indice

NOTE GENERALI	5
PRESENTAZIONE GENERALE	6
REVISORE PRIMO LIVELLO.....	9
CREAZIONE LOTTO	11
LAVORAZIONE DOMANDE A CAMPIONE.....	15
SERVIZI	30
REVISORE SECONDO LIVELLO	33
PRESA IN CARICO DEL LOTTO	35
LAVORAZIONE DOMANDE A CAMPIONE.....	37
SERVIZI	52
ENTE REGIONALE RESPONSABILE AUTORIZZAZIONI.....	55
AUTORIZZAZIONE AL PAGAMENTO	55
REVOCA AUTORIZZAZIONE AL PAGAMENTO.....	59
REGIONALE RESPONSABILE AUTORIZZAZIONI	62
AUTORIZZAZIONE REGIONALE AL PAGAMENTO	63
REVOCA AUTORIZZAZIONE AL PAGAMENTO.....	70

Nota del redattore:

Nel presente manuale, il grassetto sottolineato (**Esempio**) indica un “**pulsante di opzione**”(interno al programma) che permette di accedere ad una sezione, o altresì di leggere, inserire o modificare i dati di una domanda in lavorazione.

COLLEGAMENTO CON IL PORTALE

Per utilizzare l'applicazione, è necessario connettersi al portale del SIAN al seguente indirizzo (URL): *http://www.sian.it*

Una volta collegati, sarà possibile cliccare sulla voce **Accedi all'area riservata**, situata in alto a destra.

Sarà necessario a questo punto inserire la propria *user name* (nome utente) e *password* e cliccare sul comando **Login**. In tal modo, si accederà alla pagina con tutti i servizi disponibili in base alle abilitazioni dell'utente.

Per accedere all'applicazione "*liquidazione Domande di pagamento*", sarà necessario posizionarsi sulla voce **Liquidazione Domande di pagamento** presente nell'area dei servizi AGEA.

Da questo momento sarà possibile utilizzare l'applicazione di "*Sviluppo Rurale*".

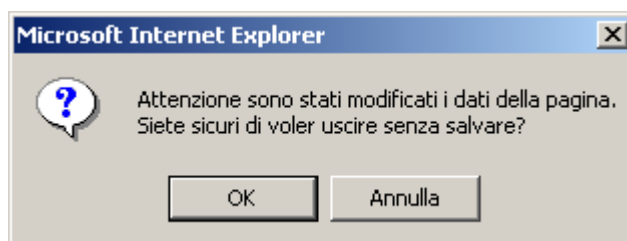
NOTE GENERALI

Quanto riportato in seguito è da ritenersi applicabile in maniera generica su tutto il programma.

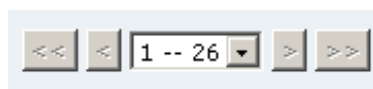
Per qualunque pagina dell'applicazione, che preveda l'inserimento di dati, è prevista la funzione di salvataggio mediante il pulsante "OK".

Nel caso si tenti di spostarsi da una pagina ad un'altra dell'applicazione, senza aver salvato prima i dati immessi, il programma provvederà ad avvisare con un messaggio il rischio della perdita dei dati non ancora salvati.

L'utente quindi avrà la possibilità di decidere se rimanere nella pagina attuale e memorizzare i dati, o uscire perdendo i valori immessi.



In tutte le lista che trattano le domande, è possibile navigare utilizzando le varie opzioni presenti a video, che permettono di visualizzare la prima pagina della lista, andare indietro di una pagina, selezionare direttamente quella interessata, avanzare di una pagina, posizionarsi direttamente sull'ultima pagina.



In qualunque momento si potrà tornare alla pagina precedente con il comando **Indietro**.



PRESENTAZIONE GENERALE

La **Gestione degli elenchi di pagamento** permette di mettere in pagamento le domande che hanno avuto un'istruttoria con esito positivo.

In questa fase si individuano i seguenti ruoli:

- Revisore primo livello (Ente Regionale);
- Revisore secondo livello (Ente Regionale);
- Responsabile autorizzazione (Ente Regionale);
- Responsabile autorizzazione (Regionale);

Il **Revisore primo livello** effettua le seguenti operazioni

- Seleziona un numero di domande da liquidare e crea un lotto. Di queste domande saranno estratte un campione pari al 5% che dovranno essere revisionate.
- Riceve i fascicoli delle domande estratte a campione dagli enti istruttori.
- Verifica la correttezza e la completezza dell'istruttoria.
- Compila la check-list (Scheda revisore)
- Determina l'esito della revisione.
- Propone la liquidazione delle domande al Revisore secondo livello (se previsto dalla regione di appartenenza dell'ente) oppure al Responsabile Autorizzazione o respinge le domande proposte dall'Ente istruttore.

Le condizioni per liquidare o respingere un domanda sono le seguenti:

1. **Fino al 3% delle domande con esito negativo:** le domande conformi al controllo e quelle non estratte a campione, passano alla fase successiva, mentre le domande non conformi ritornano alla precedente fase istruttoria.
2. **Dal 3.01% al 6% di domande con esito negativo:** il revisore ha la possibilità di scegliere se chiudere negativamente tutte le domande revisionate (comprese quelle non estratte a campione) o estrarre un campione supplementare del 5% sulla totalità delle domande:

Se, a seguito del controllo supplementare, le domande con esito negativo risultano:

- **Inferiori al 3%:** le domande conformi al controllo, nonché quelle non estratte a campione, passano alla fase successiva, mentre le domande non conformi ritornano alla precedente fase istruttoria;
- **Superiori al 3.01%:** tutte le domande proposte in liquidazione (comprese quelle non estratte a campione) ritornano alla precedente fase istruttoria.

Nel caso in cui non sarà possibile estrarre un ulteriore campione tutte le domande proposte in liquidazione (comprese quelle non estratte a campione) ritornano alla precedente fase di istruttoria.

3. **Superiore al 6.01%:** tutte le domande proposte in liquidazione (comprese quelle non estratte a campione) ritornano alla precedente fase istruttoria.

La figura del revisore secondo livello è facoltativa e dipende dalla scelta o meno delle regioni di effettuare un secondo controllo. Le regioni che aderiscono alla revisione di secondo livello dovranno stabilire anche se effettuare il secondo controllo per 1 o più misure.

Le domande presenti in quei lotti dove è prevista la seconda revisione (regione e misura abilitate alla funzionalità di revisione secondo livello) potranno essere autorizzate al pagamento solamente se avranno avuto un esito positivo dal revisore di secondo livello.

Negli altri casi, il responsabile autorizzazione lavorerà direttamente le domande con revisore di primo livello positiva.

Una precisazione: l'applicazione non permette ad una stessa persona di effettuare l'Istruttoria, la revisione di primo livello e la revisione di secondo livello. E' obbligatorio che i tre ruoli debbano essere assegnati a persone diverse.

Il Revisore secondo livello effettua le seguenti operazioni

- Prende in carico i lotti con revisione primo livello positiva (Naturalmente nel lotto non saranno presenti le domande che hanno avuto una revisione primo livello negativa. Tali domande saranno rimesse in istruttoria). Per ogni lotto sarà estratto un campione pari al 5% di domande estratte a campione nella revisione di primo livello.
- Riceve i fascicoli delle domande dai revisori primo livello.
- Verifica la correttezza e la completezza dell'attività svolta dal revisore primo livello
- Compila la check-list (Scheda Revisore secondo livello)
- Determina l'esito della revisione di secondo livello.
- Pone in liquidazione le domande o respinge le domande proposte dal revisore di primo livello direttamente all'istruttore.

Le condizioni per liquidare o respingere un domanda sono le seguenti:

1. **Fino al 3% delle domande con esito negativo:** le domande conformi al controllo, nonché quelle non estratte a campione, sono approvate, mentre le domande non conformi ritornano alla precedente fase istruttoria;
2. **Dal 3.01% al 6% di domande con esito negativo:** viene estratto un campione supplementare del 5% sulla totalità delle domande:

Se, a seguito del controllo supplementare, le domande con esito negativo risultano:

- **Inferiori al 3%:** le domande conformi al controllo, comprese quelle non estratte a campione, sono approvate, mentre le domande non conformi ritornano alla precedente fase istruttoria;
- **Superiori al 3.01%:** tutte le domande proposte in liquidazione (comprese quelle non estratte a campione) ritornano alla precedente fase istruttoria.

Nel caso in cui non sarà possibile estrarre un ulteriore campione tutte le domande proposte in liquidazione (comprese quelle non estratte a campione) ritornano alla precedente fase di istruttoria.

3. **Superiore al 6.01%:** tutte le domande proposte in liquidazione (comprese quelle non estratte a campione) ritornano alla precedente fase istruttoria.

Le domande che hanno avuto un esito negativo sia per la revisione di primo livello che per quella di secondo livello, dopo la stesura della nuova istruttoria, se inseriti in un nuovo lotto, saranno forzatamente messi a campione.

L' **Ente regionale Responsabile Autorizzazioni** lavora solo le domande i cui lotti hanno avuto una revisione di primo livello o di secondo livello positiva (regione e misura abilitate alla funzionalità di revisione secondo livello).

Potrà effettuare le seguenti operazioni:

1. Autorizza la domanda al pagamento.
2. Revoca la domanda autorizzazione al pagamento.

Non sarà possibile aprire di nuovo l'istruttoria di una domanda autorizzata al pagamento a meno che il pagamento sia stato revocato.

Non sarà possibile revocare l'autorizzazione al pagamento per le domande prese in gestione dal responsabile autorizzazione regionale. Sarà possibile invece revocare l'autorizzazione al pagamento per le domande prima prese in carico e successivamente revocate dal responsabile autorizzazione regionale.

Il **Regionale Responsabile Autorizzazioni** lavora solo le domande autorizzate dall'ente regionale responsabile autorizzazioni. Potrà effettuare le seguenti operazioni:

1. Autorizzazione regionale al pagamento.
2. Revoca autorizzazione regionale al pagamento.

Le domande autorizzate a livello regionale potranno essere messe in liquidazione.

Per le regioni che hanno come organismo pagatore Agea sarà previsto un ulteriore step di autorizzazione.

Le richieste di autorizzazione e revoca saranno protocollate. Per ogni richiesta sarà fornito un pdf di stampa.

Vediamo nel dettaglio le suddette funzioni:

REVISORE PRIMO LIVELLO

L'ente revisione primo livello per la gestione della revisione avrà a disposizione le seguenti funzionalità:

- **Creazione lotto**
- **Lavorazione domande a campione**
- **Servizi**

Per procedere con la revisione di primo livello, selezionare dal menù Principale, la voce **Liquidazione Domande di pagamento**. Si aprirà la seguente maschera:



Liquidazione Domande di Pagamento

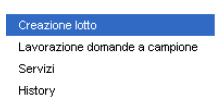
Cliccando sulla descrizione **liquidazione domande di pagamento**, si aprirà un menù a tendina dove sono riportati i sottomenu per accedere alle tre funzionalità.

Creazione lotto
Lavorazione domande a campione
Servizi
History

Liquidazione Domande di Pagamento

CREAZIONE LOTTO

Selezionando **Creazione lotto** l'utente avrà la possibilità di inserire 1 o più domande in un unico lotto.



Liquidazione Domande di Pagamento

Cliccando sulla voce relativa del sotto menu si aprirà la maschera di ricerca domande in proposta di pagamento.

RICERCA DOMANDE IN PROPOSTA DI PAGAMENTO

Ricerca delle domande in proposta di pagamento

Numero Domanda:	<input type="text"/>	Partita IVA:	<input type="text"/>
Codice Fiscale:	<input type="text"/>	Nome:	<input type="text"/>
Cognome:	<input type="text"/>		
Data Nascita:	<input type="text"/>		
Ragione Sociale:	<input type="text"/>		

Campagna:	2007 ▼	Ente:	Seleziona ente ▼	Gruppo:	Selezionare prima l'ente ▼
-----------	--------	-------	------------------	---------	----------------------------

Per facilitare la ricerca di una domanda, il programma mette a disposizione alcuni parametri di ricerca.

E' possibile effettuare la ricerca per i seguenti campi, o combinazioni degli stessi:

1. Numero domanda
2. Codice fiscale
3. Partita IVA
4. Cognome
5. Cognome e nome
6. Cognome, nome e data di nascita
7. Ragione sociale
8. Campagna
9. Ente e Gruppo

Il Gruppo è un campo obbligatorio. Una volta selezionato l'Ente sarà possibile scegliere il Gruppo tramite una combo:

Ricerca delle domande in proposta di pagamento

Numero Domanda:	<input type="text"/>	Partita IVA:	<input type="text"/>
Codice Fiscale:	<input type="text"/>	Nome:	<input type="text"/>
Cognome:	<input type="text"/>		
Data Nascita:	<input type="text"/>		
Ragione Sociale:	<input type="text"/>		

Campagna:	<input type="text" value="2007"/>	Ente:	<input type="text" value="AREA DECENTRATA AGRICOLTURA DI ROMA - 004"/>	Gruppo:	<input type="text" value="Seleziona tipologia misure"/>
-----------	-----------------------------------	-------	--	---------	---

Seleziona tipologia misure

Seleziona tipologia misure

Indennità compensativa e Natura 2000

Misura F e 2078

Pagamenti Agroambientali e Benessere Animali

Forestazione

Valorizzando uno dei campi messi a disposizione per la ricerca e cliccando il comando **Cerca** si potrà accedere alla maschera di *Lista delle domande in Proposta di Pagamento.*

Cliccando il comando **Reimposta** saranno valorizzati i campi con la precedente ricerca.

LISTA DOMANDE IN PROPOSTA DI PAGAMENTO

Lista delle Domande in Proposta di Pagamento									
Annualità: 2007 - Raggruppamento Misura: Misura F e 2078 regione: LAZIO ente: AREA DECENTRATA AGRICOLTURA DI VITERBO									
<div>Indietro</div> <div>Selezione Tutto</div> <div>Crea lotto</div>									
<div> <div>1 -- 7</div> </div>									
(Numero totale elementi trovati: 7)									
<div> <div>A</div> <div>B</div> <div>C</div> <div>D</div> <div>E</div> <div>F</div> <div>G</div> <div>H</div> <div>I</div> <div>J</div> <div>K</div> <div>L</div> <div>M</div> <div>N</div> <div>O</div> <div>P</div> <div>Q</div> <div>R</div> <div>S</div> <div>T</div> <div>U</div> <div>V</div> <div>W</div> <div>X</div> <div>Y</div> <div>Z</div> <div>TUTTE</div> </div>									
N°	Sel.	Numero Domanda	Codice Fiscale	Partita Iva	Denominazione	Quota Comunitaria	Quota Nazionale	Quota Regionale	Prop. di Pagamento
1	<input type="checkbox"/>	64710174810	BRZLCN59C29B6910	01414240562	BRUZZICHES LUCIANO	€ 150	€ 150	€ 0	€ 300
2	<input type="checkbox"/>	64790076125	CCCMLL57D48A706R	00666660568	CICCONI MIRELLA	€ 600	€ 600	€ 0	€ 1.200
3	<input type="checkbox"/>	64790450445	02575190588	00329610562	SABEA S.R.L.	€ 2.000	€ 2.000	€ 0	€ 4.000
4	<input type="checkbox"/>	64790155820	SNTMRA63M03M082Y	01499620563	SANTO MARIO	€ 200	€ 200	€ 0	€ 400
5	<input type="checkbox"/>	64710387263	TLNFB61E44F419F	01428740565	TALENTI FABIOLA	€ 1.930,6	€ 1.930,6	€ 0	€ 3.861,2
6	<input type="checkbox"/>	64790383604	00639100569	00639100569	TRAPE ALDO E MARIO	€ 3.400	€ 3.400	€ 0	€ 6.800
7	<input type="checkbox"/>	64710264586	ZLFGFR49P01D870E	01406060564	ZALFA GIAN FRANCO	€ 500	€ 500	€ 0	€ 1.000

Per procedere con la creazione del lotto si devono selezionare più domande.

Tramite il comando **Selezione Tutto** tutte le domande visualizzate saranno selezionate.

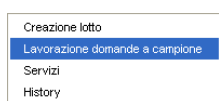
Tramite il pulsante **Crea lotto** saranno estratta un numero di domande a campione pari al 5% con un minimo di 2 domande.

Al termine dell'operazione sarà visualizzata una pagina riepilogativa riportante l'esito dell'operazione, il numero di domande inserite nel lotto, il numero di domande estratte a campione e il numero del lotto.

Pagina riepilogativa dell'operazione	
<div> <div>Esito dell'operazione: Operazione eseguita correttamente</div> <div>Numero domande inserite: 2</div> <div>Numero domande estratte a campione: 2</div> <div>Numero Lotto: 6</div> <div>Descrizione ufficio: AREA DECENTRATA AGRICOLTURA DI VITERBO</div> <div>Raggruppamento Misura: Misura F e 2078</div> </div>	

LAVORAZIONE DOMANDE A CAMPIONE

Selezionando **Lavorazione domande a campione** l'utente revisore di primo livello avrà la possibilità di compilare la check list di revisione per tutte le domande estratte a campione di un lotto selezionato e di chiudere il lotto una volta revisionate tutte le domande.



Liquidazione Domande di Pagamento

Cliccando sulla voce relativa del sotto menu si aprirà la maschera di lista dei lotti disponibili per essere lavorati.

LISTA DEI LOTTI DISPONIBILI PER ESSERE LAVORATI

Lista dei lotti disponibili per essere lavorati								
Sel.	Annualità	Descrizione Regione	Codice - Descrizione Ente	Tipologia Misure	N. Lotti	N. Domande presenti nel lotto	N. Domande estratte a campione	Data creazione lotto
<input type="radio"/>	2007	LAZIO	004-AREA DECENTRATA AGRICOLTURA DI ROMA	Pagamenti Agroambientali e Benessere Animali	1	2	1	08/06/2008
<input type="radio"/>	2007	LAZIO	004-SETTORE PROVINCIALE AGRICOLTURA - VITERBO	Pagamenti Agroambientali e Benessere Animali	1	40	0	05/06/2008
<input checked="" type="radio"/>	2007	LAZIO	005-AREA DECENTRATA AGRICOLTURA DI VITERBO	Pagamenti Agroambientali e Benessere Animali	1	18	18	11/06/2008
<input type="radio"/>	2007	LAZIO	12-5269	Pagamenti Agroambientali e Benessere Animali	2	1	1	12/06/2008
<input type="radio"/>	2007	LAZIO	12-5269	Pagamenti Agroambientali e Benessere Animali	3	1	1	13/06/2008

Saranno visualizzati solamente i lotti da lavorare.

NB: **Un lotto è da lavorare** quando non sono state compilate tutte le check list di revisione primo livello per le domande estratte a campione o/e non è stato digitato il pulsante **chiudi lotto** della maschera **lista delle domande estratte a campione**.

Una volta selezionato il lotto da lavorare e digitato il comando **Selezione** si aprirà la maschera di **lista delle domande estratte a campione**.

LISTA DELLE DOMANDE ESTRATTE A CAMPIONE

Lotto selezionato:

Annualità	Regione	Ente	Raggruppamento Misura	Num. Lotto	N. Domande presenti nel lotto	N. Domande estratte a campione	Campione
2007	LAZIO	12 - 5269	Pagamenti Agroambientali e Benessere Animali	2	1	1	1°

Lista delle domande estratte a campione:

(Numero totale elementi trovati: 1)

N°	Sel.	Numero Domanda	Codice Fiscale	Partita Iva	Denominazione	Revisione
1	<input type="radio"/>	64790293886	BRZMSM59T06L310R	01543120560	BRIZI MASSIMO	SI

Indietro Chiudi Lotto Selezione

La pagina è formata da varie sezioni:

Nella prima sezione sono presenti le informazioni relative al lotto precedentemente selezionato.
 Nella seconda sezione sono elencate le domande estratte a campione presenti nel lotto selezionato.

Il campo Revisione indica se è stata effettuata la stampa della check list.

Una volta stampata la check list (campo Revisione = 'si') non sarà più possibile accedere alla pagina di compilazione check list. In questo caso sarà visualizzato il seguente messaggio:

Lotto selezionato:

Annualità	Regione	Ente	Raggruppamento Misura	Num. Lotto	N. Domande presenti nel lotto	N. Domande estratte a campione	Campione
2007	LAZIO	004 - AREA DECENTRATA AGRICOLTURA DI ROMA	Pagamenti Agroambientali e Benessere Animali	1	2	1	1°

Lista delle domande estratte a campione:

(Numero totale elementi trovati: 1)

N°	Sel.	Numero Domanda	Codice Fiscale	Partita Iva	Denominazione	Revisione
1	<input type="radio"/>	74710001954	BRZMSM59T06L310R	01543120560	BRIZI MASSIMO	SI

Indietro Chiudi Lotto Selezione

Attendere... caricamento in corso

99%

Windows Internet Explorer

Domanda già lavorata.

OK

Se si necessita visualizzare una check list già stampata accedere al sotto menù **Servizi** (di seguito descritto).

Selezionando una domanda la cui check list non è stata stampata e selezionando il comando **Seleziona** sarà visualizzata la pagina di compilazione check list (di seguito descritta).

Per poter chiudere un lotto è necessario che per tutte le domande estratte a campione sia stata effettuata la revisione. Se questa condizione non è rispettata, selezionando il comando **Chiudi Lotto** sarà visualizzato il seguente messaggio:

Lotto selezionato:

Annualità	Regione	Ente	Raggruppamento Misura	Num. Lotto	N. Domande presenti nel lotto	N. Domande estratte a campione	Campione
2007	LAZIO	12 - 5269	Pagamenti Agroambientali e Benessere Animali	3	1	1	1°

Lista delle domande estratte a campione:

(Numero totale elementi trovati: 1)

N°	Sel.	Numero Domanda	Denominazione	Revisione
1	<input type="radio"/>	64710174810

Attendere... caricamento in corso

99%

Windows Internet Explorer

Prima di chiudere il lotto è necessario lavorare tutte le domande.

OK

Se l'ente revisore di primo livello della domanda selezionata è la stessa persona che ha effettuato l'Istruttoria sarà visualizzato il seguente messaggio:

Lotto selezionato:

Annualità	Regione	Ente	Raggruppamento Misura	Num. Lotto	N. Domande presenti nel lotto	N. Domande estratte a campione	Campione
2007	LAZIO	005 - AREA DECENTRATA AGRICOLTURA DI VITERBO	Pagamenti Agroambientali e Benessere Animali	20	22	2	2°

Lista delle domande estratte a campione:

(Numero totale elementi trovati: 2)

N°	Sel.	Numero Domanda	Denominazione	Revisione
1	<input checked="" type="radio"/>	64790365502	...	SI
2	<input type="radio"/>	64790548172

Attendere... caricamento in corso

99%

Windows Internet Explorer

La revisione di primo livello non può essere effettuata dalla stessa persona che ha eseguito l'Istruttoria.

OK

Se per tutte le domande estratte a campione è stata effettuata la stampa della check list, selezionando il comando **Chiudi Lotto** sarà visualizzata una pagina di riepilogo esito del lotto.

Come abbiamo già detto nella sezione [Presentazione Generale](#) in base alla percentuale di revisioni con esito negativo, le domande del lotto lavorato prenderanno strade diverse e quindi nella maschera di riepilogo esiti saranno visualizzate informazioni diverse.

- Se la percentuale delle domande revisionate negative è entro il 3% sarà visualizzato un messaggio di esito della revisione positivo e ricordando che le domande a cui è stato imputato un esito negativo torneranno comunque nella fase d'istruttoria.

Pagina riepilogativa dell'operazione

Esito dell'operazione:	L'esito globale della revisione è stato positivo. Le domande a cui è stato imputato un esito negativo sono tornate comunque nella fase d'istruttoria.
Numero Lotto:	46
Descrizione ufficio:	AREA DECENTRATA AGRICOLTURA DI VITERBO
Raggruppamento Misura:	Pagamenti Agroambientali e Benessere Animali

- Se la percentuale delle domande revisionate negative è tra il 3,01 ed il 6% oltre a un messaggio informativo di esito della revisione negativo sarà chiesto all'utente di scegliere tra una seconda campionatura (pulsante **Estrazione secondo campione**) o di riportare tutte le domande presenti nel lotto in istruttoria (pulsante **Rifiuta lotto**).

Pagina riepilogativa dell'operazione


Esito dell'operazione:	La percentuale delle domande con esito negativo è tra il 3,01% e il 6%
Percentuale domande errate:	3,57%
Numero Lotto:	45
Descrizione ufficio:	AREA DECENTRATA AGRICOLTURA DI VITERBO
Raggruppamento Misura:	Pagamenti Agroambientali e Benessere Animali

I due pulsanti saranno sempre attivi anche nel caso in cui non sono presenti delle domande per l'estrazione della seconda campionatura. Se viene selezionato il pulsante **Estrazione secondo campione** apparirà un alert informativo di impossibilità a procedere.

Pagina riepilogativa dell'operazione

Esito dell'operazione:	La percentuale delle domande con esito negativo è tra il 3,01% e il 6%
Percentuale domande errate:	3,57%
Numero Lotto:	45
Descrizione ufficio:	AREA DECENTRATA AGRICOLTURA DI VITERBO
Raggruppamento Misura:	Pagamenti Agroambientali e Benessere Animali

Windows Internet Explorer

 Non è possibile effettuare la seconda campionatura poiché tutte le domande presenti nel lotto sono già state estratte per la prima campionatura

OK

- Se la percentuale delle domande revisionate negative è oltre il 6,01 sarà visualizzato un messaggio di esito globale della revisione negativo, ricordando che tutte le domande torneranno comunque nella fase d'istruttoria.

Pagina riepilogativa dell'operazione

Esito dell'operazione:	La percentuale delle domande con esito negativo è maggiore del 6%. Tutte le domande sono tornate nella fase d'istruttoria.
Percentuale domande errate:	100%
Numero Lotto:	24
Descrizione ufficio:	AREA DECENTRATA AGRICOLTURA DI VITERBO
Raggruppamento Misura:	Pagamenti Agroambientali e Benessere Animali

COMPILAZIONE CHECK LIST REVISORE

<input type="button" value="Indietro"/> <input type="button" value="Salva"/> <input type="button" value="Fine revisione"/>	
Codice protocollo agea della checklist compilata nella fase di istruttoria : AGEA.ASR.2008.0010813 <input type="button" value="Check List Istruttore"/>	
SEZIONE 1 - CONTROLLI AMMINISTRATIVI DA SISTEMA	
Presentazione nei termini previsti	<input checked="" type="radio"/> Si <input type="radio"/> No <input type="radio"/> Con ritardo consentito
Effettuata verifica delle superfici SIGC	<input checked="" type="radio"/> Si <input type="radio"/> No
SEZIONE 2 - CONTROLLI AMMINISTRATIVI REVISORE primo livello	
Completezza documentazione specifica richiesta dal Programma di Sviluppo Rurale/Bando regionale	<input checked="" type="radio"/> Si <input type="radio"/> No <input type="radio"/> Non prevista documentazione
Rispetto impegni richiesti dal Programma di Sviluppo Rurale/Bando regionale	<input checked="" type="radio"/> Si <input type="radio"/> No <input type="radio"/> Non previsti
Rispetto criteri ammissibilità specifici richiesti dal Programma di Sviluppo Rurale/Bando regionale	<input checked="" type="radio"/> Si <input type="radio"/> No <input type="radio"/> Non previsti
Necessità documentazione integrativa	<input type="radio"/> Si <input checked="" type="radio"/> No
Presentazione nei termini documentazione integrativa	<input type="radio"/> Si <input type="radio"/> No
Completezza documentazione integrativa	<input type="radio"/> Si <input type="radio"/> No
Dichiarazione Funzionario Istruttore	
<input type="text" value="Si"/>	
<input type="text" value="Si"/>	
<input type="text" value="Si"/>	
<input type="text" value="No"/>	
<input type="text" value="No"/>	
<input type="text" value="No"/>	
Cognome revisore primo livello	<input type="text" value=""/>
Cognome Istruttore	<input type="text" value=""/>
Nome revisore primo livello	<input type="text" value=""/>
Nome Istruttore	<input type="text" value=""/>
Codice Fiscale revisore primo livello	<input type="text" value=""/>
Codice Fiscale Istruttore	<input type="text" value=""/>
SEZIONE 3 - CONTROLLO IN LOCO	
Azienda campione controllo in loco ammissibilità	<input type="radio"/> Si <input type="radio"/> No
Azienda campione controllo in loco condizionalità	<input type="radio"/> Si <input type="radio"/> No <input type="radio"/> Non applicabile
Data controllo	Assente
Codice protocollo verbale di controllo	Assente
Effettuata verifica superfici (misurazione e colture)	<input type="radio"/> Si <input type="radio"/> No
Effettuata verifica rispetto condizionalità	<input type="radio"/> Si <input type="radio"/> No
Effettuata verifica BPAn	<input type="radio"/> Si <input type="radio"/> No <input type="radio"/> Non applicabile
Effettuata verifica impegni essenziali richiesti dal PSR/Bando regionale	<input type="radio"/> Si <input type="radio"/> No
Esito controllo	Assente
Cognome Funzionario	Assente
Nome Funzionario	Assente
Codice Fiscale Funzionario	Assente

SEZIONE 4 - ESITO ISTRUTTORIA		
ESITO ISTRUTTORIA (SECONDO IL REVISORE primo livello)		
Completamento controlli	<input type="radio"/> Si <input type="radio"/> No	
Esito	Data verbale della revisione	Note (max 100 caratteri)
NESSUN VALORE SELEZIONATO	31	
Cognome revisore primo livello	Nome revisore primo livello	Codice Fiscale revisore primo livello
ESITO ISTRUTTORIA (Istruttore)		
Completamento controlli	No	
Esito	Data verbale dell'Istruttoria	Note (max 100 caratteri)
POSITIVO	08/07/2008	
Cognome istruttore	Nome istruttore	Codice Fiscale istruttore
SEZIONE 5 - PROPOSTA DI LIQUIDAZIONE		
Contributo totale concesso:	€ 0	
Quota Comunitaria:	€ 0	
Quota Nazionale:	€ 0	
Quota Regionale:	€ 0	
RIDUZIONI/ESCLUSIONI		
Applicazione riduzioni/esclusioni	<input type="radio"/> Si <input type="radio"/> No	Dichiarazione Funzionario Istruttore
		Si
Cognome revisore primo livello	Cognome istruttore	
Nome revisore primo livello	Nome istruttore	
Codice Fiscale revisore primo livello	Codice Fiscale istruttore	
ESITO REVISIONE		
Esito	Data verbale della revisione	
NESSUN VALORE SELEZIONATO	25/07/2008	
Cognome revisore primo livello	Nome revisore primo livello	Codice Fiscale revisore primo livello
<input type="button" value="Indietro"/> <input type="button" value="Salva"/> <input type="button" value="Fine revisione"/>		

La pagina è formata da varie sezioni:

Nella prima sezione sono presenti le informazioni relative ai controlli amministrativi da sistema. In questa sezione l'utente non può modificare alcun dato.

Nella seconda sezione sono presenti le informazioni relativi ai controlli amministrativi del revisore. L'utente può compilare tutte le informazioni per la revisione e nella sua destra ha anche indicato i valori inseriti dall'ente istruttore nella checklist di istruttoria. I campi di questa sezione sono obbligatori.

Nella terza sezione sono presenti le informazioni relative ai controlli in loco. Il revisore non è abilitato a modificare alcun dato.

Nella quarta sezione sono presenti le informazioni relative all'esito dell'istruttoria secondo il revisore. La data verbale revisione indica la data di quando è stato inserito l'esito dell'istruttoria da parte del revisore.

Nel riquadro sottostante sono riportate anche le informazioni sull'esito definitivo dell'istruttoria dato dall'ente istruttore.

Nella quinta sezione sono presenti più sottosezioni:

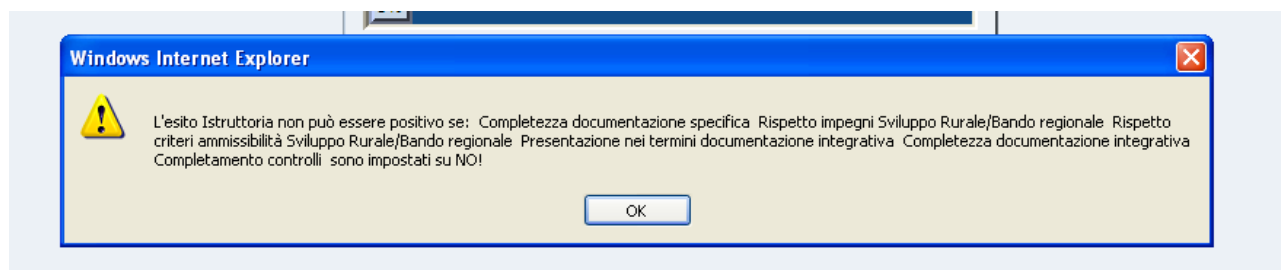
La prima sottosezione è relativa alla proposta di liquidazione. Il revisore non è abilitato a modificare alcun dato.

La seconda sottosezione è relativa all'applicazione delle riduzione/esclusione. E' obbligatorio scegliere se applicare o no la riduzione/ esclusione. A destra della sottosezione è riportato il valore dichiarato nella fase di istruttoria dall'ente istruttore.

La terza sottosezione è relativa all'esito globale della revisione. In questa sezione l'unico campo editabile è l'esito finale della revisione. La Data verbale della revisione sarà impostata automaticamente con la data odierna.

Selezionando il pulsante **Salva** saranno memorizzate le informazioni digitate.

Se i valori dei dati relativi a *Completezza documentazione specifica*, *Rispetto impegni Sviluppo Rurale/Bando regionale*, *Rispetto criteri ammissibilità Sviluppo Rurale/Bando regionale*, *Presentazione nei termini documentazione integrativa*, *Completezza documentazione integrativa* e *Completamento controlli* sono impostati a NO e l'esito della Istruttoria di primo livello è impostato a positivo sarà visualizzato il seguente messaggio bloccante:



Se i valori *Completezza documentazione specifica*, *Rispetto impegni Sviluppo Rurale/Bando regionale*, *Rispetto criteri ammissibilità Sviluppo Rurale/Bando regionale*, *Presentazione nei termini documentazione integrativa*, *Completezza documentazione integrativa*, *Completamento controlli* e *Applicazione riduzioni/esclusioni* dell'istruttoria della revisione di primo livello non coincidono l'istruttoria e l'esito della revisione è positivo sarà visualizzato il seguente messaggio:



Come già precedentemente detto si potrà accedere e modificare la check list di revisione solo se non si è selezionato il pulsante **Fine Revisione**. Quindi prima di digitare questo pulsante si DEVE ESSERE SICURI che la check list compilata sia corretta.

Una volta selezionato il pulsante **Fine Revisione** si aprirà il pdf relativo alla stampa della check list.

Data di stampa 25/07/2008

AGEA.ASR.2008.0011343

REGOLAMENTO(CE) N.1698/2005

ASSE II -Miglioramento dell'ambiente e dello spazio rurale

CHECK-LIST - DOMANDA DI PAGAMENTO

Domanda n. 64710174810

CUAA : BRZLCN59C29B691O

IDENTIFICATIVO SCHEDA ISTRUTTORIA REVISIONATA			
Codice protocollo scheda istruttore		AGEA.ASR.2008.0010813	

ISTRUTTORIA - SCHEDA REVISORE PRIMO LIVELLO			
DATI IDENTIFICATIVI DEL BENEFICIARIO			
Cognome	BRUZZICHES	Nome	LUCIANO
Ragione Sociale			
Codice Fiscale del Beneficiario	BRZLCN59C29B691O		
Data di Nascita	29/03/1959	Comune	CAPRAROLA
Indirizzo		LOC. CUCCIALE SNC	Provincia VT
Comune		CAPRAROLA	Cap 01032
			Provincia VT

AUTORITA' DI GESTIONE		
Regione/Prov. Aut.	LAZIO	Ente AREA DECENTRATA AGRICOLTURA DI VITERBO
TIPOLOGIA DOMANDA		
<input checked="" type="checkbox"/> MISURA 2.1.4/2.1.5 - PROSECUZIONI IMPEGNI ASSUNTI NELL'AMBITO DEL REG. CE 1257/1999 - MISURA "F" MISURE AGROAMBIENTALI		
<input checked="" type="checkbox"/> Aggiornamento annuale	<input checked="" type="checkbox"/> Ampliamento impegno	<input type="checkbox"/> Sostituzione impegno
<input type="checkbox"/> Cambio azione	<input type="checkbox"/> Cambio beneficiario	
<input type="checkbox"/> MISURA 2.1.4 - PROSECUZIONE IMPEGNI ASSUNTI NELL'AMBITO DEL REG. CEE 2078/92		
<input type="checkbox"/> Aggiornamento annuale	<input type="checkbox"/> Cambio beneficiario	

Data di stampa 25/07/2008

AGEA.ASR.2008.0011343

REGOLAMENTO(CE) N.1698/2005

ASSE II -Miglioramento dell'ambiente e dello spazio rurale

CHECK-LIST - DOMANDA DI PAGAMENTO

Domanda n. 64710174810

CUAA : BRZLCN59C29B6910

IDENTIFICATIVO SCHEDA ISTRUTTORIA REVISIONATA	
Codice protocollo scheda istruttore	AGEA.ASR.2008.0010813
ISTRUTTORE	
Cognome e nome	GIUSTARINI ELISA
Codice fiscale	ELSFNC30T04D020H

ISTRUTTORIA - SCHEDA REVISORE PRIMO LIVELLO	
SEZIONE 1 - CONTROLLI AMMINISTRATIVI DA SISTEMA	
Data presentazione domanda	27/04/2006
Presentazione nei termini previsti	<input checked="" type="checkbox"/> SI <input type="checkbox"/> NO <input type="checkbox"/> Con ritardo consentito
Effettuata verifica delle superfici SIGC	<input checked="" type="checkbox"/> SI <input type="checkbox"/> NO
SEZIONE 2 - CONTROLLI AMMINISTRATIVI REVISORE	
Completezza documentazione specifica richiesta dal Programma di Sviluppo Rurale/Bando regionale	<input checked="" type="checkbox"/> SI <input type="checkbox"/> NO <input type="checkbox"/> Non prevista documentazione
Rispetto impegni essenziali richiesti dal Programma di Sviluppo Rurale/Bando regionale	<input checked="" type="checkbox"/> SI <input type="checkbox"/> NO <input type="checkbox"/> Non previsti
Rispetto criteri ammissibilità specifici richiesti dal Programma di Sviluppo Rurale/Bando regionale	<input checked="" type="checkbox"/> SI <input type="checkbox"/> NO <input type="checkbox"/> Non previsti
Necessità documentazione integrativa	<input type="checkbox"/> SI <input checked="" type="checkbox"/> NO
Presentazione nei termini documentazione integrativa	<input type="checkbox"/> SI <input checked="" type="checkbox"/> NO
Completezza documentazione integrativa	<input type="checkbox"/> SI <input checked="" type="checkbox"/> NO
REVISORE	
ESITO REVISIONE PRIMO LIVELLO	
Esito revisione	<input checked="" type="checkbox"/> Positivo <input type="checkbox"/> Negativo
Cognome	GIORNI
Nome	MORENO
Codice fiscale	GRNMNRN63P07M082T
FIRMA _____	Data 25/07/2008

Data di stampa 25/07/2008

AGEA.ASR.2008.0011343

REGOLAMENTO(CE) N.1698/2005

ASSE II -Miglioramento dell'ambiente e dello spazio rurale

CHECK-LIST - DOMANDA DI PAGAMENTO

Domanda n. 64710174810

CUAA : BRZLCN59C29B6910

ISTRUTTORIA - SCHEDA REVISORE PRIMO LIVELLO	
SEZIONE 3 - CONTROLLO IN LOCO	
Azienda campione controllo in loco ammissibilità	<input type="checkbox"/> SI <input type="checkbox"/> NO
Azienda campione controllo in loco condizionalità	<input type="checkbox"/> SI <input type="checkbox"/> NO <input type="checkbox"/> Non applicabile
Data controllo	
Codice protocollo verbale di controllo	
Effettuata verifica superfici (misurazioni e colture)	<input type="checkbox"/> SI <input type="checkbox"/> NO
Effettuata verifica rispetto condizionalità	<input type="checkbox"/> SI <input type="checkbox"/> NO
Effettuata verifica BPAn	<input type="checkbox"/> SI <input type="checkbox"/> NO <input type="checkbox"/> Non applicabile
Effettuata verifica impegni essenziali richiesti dal PSR/Bando regionale	<input type="checkbox"/> SI <input type="checkbox"/> NO
Effettuata verifica impegni accessori richiesti dal PSR/Bando regionale	<input type="checkbox"/> SI <input type="checkbox"/> NO
Esito del controllo ammissibilità	<input type="checkbox"/> SI <input type="checkbox"/> NO <input type="checkbox"/> In tolleranza
Esito del controllo di condizionalità	<input type="checkbox"/> SI <input type="checkbox"/> NO <input type="checkbox"/> In tolleranza

Data di stampa 25/07/2008

AGEA.ASR.2008.0011343

REGOLAMENTO(CE) N.1698/2005

ASSE II -Miglioramento dell'ambiente e dello spazio rurale

CHECK-LIST - DOMANDA DI PAGAMENTO

Domanda n. 64710174810

CUAA : BRZLCN59C29B6910

IDENTIFICATIVO SCHEDA ISTRUTTORIA REVISIONATA	
Codice protocollo scheda istruttore	AGEA.ASR.2008.0010813
ISTRUTTORE	
Cognome e nome	GIUSTARINI ELISA
Codice fiscale	ELSFNC30T04D020H

ISTRUTTORIA - SCHEDA REVISORE PRIMO LIVELLO	
SEZIONE 4 - ESITO ISTRUTTORIA	
Completamento controlli	<input type="checkbox"/> SI <input checked="" type="checkbox"/> NO
Esito	<input checked="" type="checkbox"/> POSITIVO <input type="checkbox"/> NEGATIVO
Data verbale istruttoria	23/07/2008
Note	
REVISORE	
ESITO REVISIONE PRIMO LIVELLO	
Esito revisione	<input checked="" type="checkbox"/> Positivo <input type="checkbox"/> Negativo
Cognome	GIORNI
Nome	MORENO
Codice fiscale	GRNMRN63P07M082T
FIRMA _____	Data 25/07/2008

Data di stampa 25/07/2008

AGEA.ASR.2008.0011343

REGOLAMENTO(CE) N.1698/2005

ASSE II -Miglioramento dell'ambiente e dello spazio rurale

CHECK-LIST - DOMANDA DI PAGAMENTO

Domanda n. 64710174810

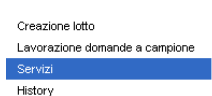
CUAA : BRZLCN59C29B691O

IDENTIFICATIVO SCHEDA ISTRUTTORIA REVISIONATA	
Codice protocollo scheda istruttore	AGEA.ASR.2008.0010813
ISTRUTTORE	
Cognome e nome	GIUSTARINI ELISA
Codice fiscale	ELSFNC30T04D020H

ISTRUTTORIA - SCHEDA REVISORE PRIMO LIVELLO		
SEZIONE 5 - PROPOSTA DI LIQUIDAZIONE		
Esito	<input checked="" type="checkbox"/> Positivo <input type="checkbox"/> Negativo	
Contributo Totale concesso		0,00
Quota comunitaria		0,00
Quota nazionale		0,00
Quota regionale		0,00
PENALITA'/SANZIONI		
Applicazione penalità/sanzioni	<input checked="" type="checkbox"/> SI	<input type="checkbox"/> NO
REVISORE		
ESITO REVISIONE PRIMO LIVELLO		
Esito revisione	<input checked="" type="checkbox"/> Positivo <input type="checkbox"/> Negativo	
Cognome	GIORNI	
Nome	MORENO	
Codice fiscale	GRNMRN63P07M082T	
FIRMA _____		Data 25/07/2008

SERVIZI

Selezionando **Servizi** l'utente avrà la possibilità di ristampare le check list di revisione delle domande estratte a campione.



Liquidazione Domande di Pagamento

Saranno visualizzati tutti i lotti creati dall'ente revisore di primo livello, compresi quelli presi in carico dal revisore di secondo livello. In questo modo il revisore di primo livello può ristampare in qualsiasi momento la check list di una domanda estratta a campione da lui compilata.

Selezionando la voce **Servizi** sarà visualizzata la pagina con l'elenco dei lotti lavorati o da lavorare da parte del revisore:

Lista dei lotti

Sel.	Annualità	Descrizione Regione	Codice - Descrizione Ente	Tipologia Misure	Num. Lotto	N. Domande presenti nel lotto	N. Domande estratte a campione	Data creazione lotto	Stato del lotto
<input type="radio"/>	2007	LAZIO	005-AREA DECENTRATA AGRICOLTURA DI VITERBO	Pagamenti Agroambientali e Benessere Animali	1	2	2	19/06/2008	RESPONSABILE PRIMO CAMPIONE
<input type="radio"/>	2007	LAZIO	005-AREA DECENTRATA AGRICOLTURA DI VITERBO	Pagamenti Agroambientali e Benessere Animali	2	15	2	20/06/2008	RESPONSABILE PRIMO CAMPIONE
<input type="radio"/>	2007	LAZIO	005-AREA DECENTRATA AGRICOLTURA DI VITERBO	Pagamenti Agroambientali e Benessere Animali	3	8	2	24/06/2008	RESPONSABILE PRIMO CAMPIONE
<input type="radio"/>	2007	LAZIO	005-AREA DECENTRATA AGRICOLTURA DI VITERBO	Pagamenti Agroambientali e Benessere Animali	4	1	1	25/06/2008	RESPONSABILE PRIMO CAMPIONE
<input type="radio"/>	2007	LAZIO	005-AREA DECENTRATA AGRICOLTURA DI VITERBO	Pagamenti Agroambientali e Benessere Animali	5	1	1	25/06/2008	RESPONSABILE PRIMO CAMPIONE
<input type="radio"/>	2007	LAZIO	005-AREA DECENTRATA AGRICOLTURA DI VITERBO	Pagamenti Agroambientali e Benessere Animali	6	1	1	27/06/2008	REVISORE PRIMO CAMPIONE
<input type="radio"/>	2007	LAZIO	005-AREA DECENTRATA AGRICOLTURA DI VITERBO	Pagamenti Agroambientali e Benessere Animali	7	1	1	27/06/2008	RESPONSABILE POSITIVO

L'ultimo campo della lista indica lo stato del lotto.

Selezionando una domanda e cliccando sul pulsante **Seleziona** sarà visualizzata la pagina del dettaglio del lotto:

Servizi

Lotto selezionato:

Annualità	Regione	Ente	Raggruppamento Misura	Num. Lotto	N. Domande presenti nel lotto	N. Domande estratte a campione
2007	LAZIO	005 - AREA DECENTRATA AGRICOLTURA DI VITERBO	Pagamenti Agroambientali e Benessere Animali	2	15	2

Lista delle domande estratte a campione:

1 -- 2 (Numero totale elementi trovati: 2)

N°	Sel.	Numero Domanda	Codice Fiscale	Partita Iva	Denominazione	Revisione	Descrizione Campione	Esito Domanda
1	<input checked="" type="radio"/>	64790375212	CSTFNC59C03L308F	02960700876	COSTANZO ZAMMATARO FRANCESCO	SI	Primo Campione	Esito positivo
2	<input type="radio"/>	64790412064	MNTPLA48E18B603D	00725670897	AMENTA PAOLO	SI	Primo Campione	Esito positivo

La pagina è formata da più sezioni:

Nella prima sezione sono riportati i dati relativi al lotto.

Nella seconda sezione è riportato l'elenco delle domande presenti nel lotto.

Selezionando una domanda e cliccando sul pulsante **Ristampa** sarà visualizzata la check list del revisore precedentemente stampata:

http://localhost:88/liquidazioneSvilRur-web/caricaCheckListGiaStampata.do - Windows Internet Explorer

1 / 5 81,2% Trova

Lotto selezionato:

Annualità	Regione
2007	LAZIO

1 1 1 (Num)

N°	Sel.	Numero Domanda
1	<input type="radio"/>	74710003166

Data di stampa: 27/06/2008
AGEA ASR.2008.0010944
REGOLAMENTO(CE) N. 1698/2005
ASSE II - Miglioramento dell'ambiente e dello spazio rurale
CHECK-LIST - DOMANDA DI PAGAMENTO

Domanda n. 74710003166 CUAA : ZCCLCU56A23C740P

IDENTIFICATIVO SCHEDA ISTRUTTORIA REVISIONATA

Codice protocollo scheda istruttore	AGEA ASR.2008.0010676
-------------------------------------	-----------------------

ISTRUTTORIA - SCHEDA REVISORE PRIMO LIVELLO

DATI IDENTIFICATIVI DEL BENEFICIARIO

Cognome	ZECCHINELLI	Nome	LUCIO
Ragione Sociale			
Codice Fiscale del Beneficiario	ZCCLCU56A23C740P		
Data di Nascita	23/01/1956	Comune	CISTERNA DI LATINA
Indirizzo	LOCALITA' SERRA PARTUCCI	Provincia	LT
Comune	UMBERTIDE	Cap	06019
		Provincia	PG

AUTORITA' DI GESTIONE

Regione/Prov. Aut.	LAZIO	Ente	AREA DECENTRATA AGRICOLTURA DI VITERBO
--------------------	-------	------	--

TIPOLOGIA DOMANDA

☒ MISURA 2.1.4/2.1.5 - PROSECUZIONI IMPEGNI ASSUNTI NELL'AMBITO DEL REG. CE 1257/1999 -
☐ MISURA "F" MISURE AGROAMBIENTALI

Fatto Area sconosciuta

nti: N. Domande estratte a campione 1

Esito Domanda Esito positivo

Se per una domanda, il revisore non ha ancora effettuato la stampa della check list della revisione, il pulsante sel sarà inibito.

Servizi

Lotto selezionato:

Annualità	Regione	Ente	Raggruppamento Misura	Num. Lotto	N. Domande presenti nel lotto	N. Domande estratte a campione
2007	LAZIO	005 - AREA DECENTRATA AGRICOLTURA DI VITERBO	Pagamenti Agroambientali e Benessere Animali	6	1	1

Lista delle domande estratte a campione:

1 1 1 (Numero totale elementi trovati: 1)

N°	Sel.	Numero Domanda	Codice Fiscale	Partita Iva	Denominazione	Revisione	Descrizione Campione	Esito Domanda
1	<input type="radio"/>	54798924764	LDRSNO69C62L191X	01217590437	ALIDORI SONIAALIDORISONIA		Primo Campione	Domanda in lavorazione

Indietro Ristampa

REVISORE SECONDO LIVELLO

L'ente revisione di secondo livello per la gestione della revisione avrà a disposizione le seguenti funzionalità:

- **Presa in carico del lotto**
- **Lavorazione domande a campione**
- **Servizi**

Per procedere con la fase di controllo della revisione di secondo livello, selezionare dal menù Principale, la voce **Liquidazione Domande di pagamento**. Si aprirà la seguente maschera:



Liquidazione Domande di Pagamento

Cliccando sulla descrizione **liquidazione domande di pagamento**, si aprirà un menù a tendina dove sono riportati i sottomenù per accedere alle tre funzionalità.

Servizi
Presi in carico del lotto
Lavorazione domande a campione

Liquidazione Domande di Pagamento

PRESA IN CARICO DEL LOTTO

Selezionando **Presa in carico del lotto** l'utente avrà la possibilità di prendere in carico i lotti chiusi positivamente dal revisore di primo livello.

Servizi
Presa in carico del lotto
Lavorazione domande a campione
History

Liquidazione Domande di Pagamento**LISTA DEI LOTTI DISPONIBILI PER ESSERE LAVORATI**

Lista dei lotti disponibili per essere lavorati

Sel.	Annualità	Descrizione Regione	Codice - Descrizione Ente	Tipologia Misure	Num. Lotto	N. Domande presenti nel lotto
<input checked="" type="radio"/>	2007	LAZIO	005-AREA DECENTRATA AGRICOLTURA DI VITERBO	Pagamenti Agroambientali e Benessere Animali	1	2

Reimposta

Presa in Carico

Saranno visualizzati solamente i lotti da lavorare ovvero quei lotti chiusi con esito positivo dal revisore di primo livello e non ancora presi in carico.

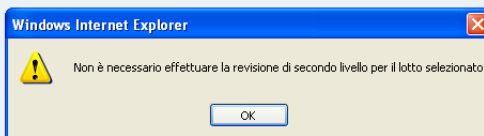
Se per il lotto selezionato non è stata prevista la revisione di secondo livello (regione e misura non autorizzate) sarà visualizzato il seguente messaggio:

Lista dei lotti disponibili per essere lavorati

Sel.	Annualità	Descrizione Regione	Codice - Descrizione Ente	Tipologia Misure	Num. Lotto	N. Domande presenti nel lotto
<input type="radio"/>	2007	LAZIO	005-AREA DECENTRATA AGRICOLTURA DI VITERBO	Pagamenti Agroambientali e Benessere Animali	21	2

Reimposta

Presa in Carico



Selezionando il lotto interessato e il pulsante **Presa in Carico**, il software provvederà all'estrazione di un campione pari al 5% delle domande presenti nel lotto.

A fine operazione sarà visualizzata una pagina riepilogativa :

Pagina riepilogativa dell'operazione

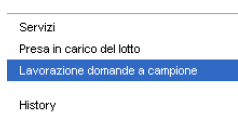
Esito dell'operazione:	Operazione eseguita correttamente
Numero domande inserite:	2
Numero domande estratte a campione:	2
Numero Lotto:	1
Descrizione ufficio:	AREA DECENTRATA AGRICOLTURA DI VITERBO
Raggruppamento Misura:	Pagamenti Agroambientali e Benessere Animali

La pagina visualizzerà il totale delle domande presenti nel lotto, il totale delle domande estratte a campione e il numero del lotto, l'ufficio e il gruppo di appartenenza.

Le domande campionate dovranno essere ricontrollate dal revisore di secondo livello tramite la funzionalità **Lavorazione domande a campione**.

LAVORAZIONE DOMANDE A CAMPIONE

Selezionando **Lavorazione domande a campione** l'utente avrà la possibilità di lavorare i lotti precedentemente presi in carico e ancora non chiusi.



Liquidazione Domande di Pagamento

Cliccando sulla voce relativa del sotto menù si aprirà la maschera di *lista dei lotti disponibili per essere lavorati*.

LISTA DELLE DOMANDE ESTRATTE A CAMPIONE

Lotto selezionato:

Annualità	Regione	Ente	Raggruppamento Misura	Num. Lotto	N. Domande presenti nel lotto	N. Domande estratte a campione
2007	LAZIO	005 - AREA DECENTRATA AGRICOLTURA DI VITERBO	Pagamenti Agroambientali e Benessere Animali	1	2	2

Lista delle domande estratte a campione:

1 -- 2 (Numero totale elementi trovati: 2)

N°	Sel.	Numero Domanda	Codice Fiscale	Partita Iva	Denominazione	Revisione
1	<input checked="" type="radio"/>	64710412269	BTASRA85B52A783I	02457660641	ABATE SARA	
2	<input type="radio"/>	64710410040	BTAGNZ70E25I016H	02337240648	ABATE IGNAZIO	

Indietro Chiudi Lotto Seleziona

La pagina è formata da varie sezioni:

Nella prima sezione sono presenti le informazioni relative al lotto precedentemente selezionato.
 Nella seconda sezione sono elencate le domande estratte a campione presenti nel lotto selezionato.

Il campo Revisione indica se è stata effettuata la stampa della check list di secondo livello.
 Una volta stampata la check list (campo Revisione = 'si') non sarà più possibile accedere alla pagina di compilazione check list. In questo caso sarà visualizzato il seguente messaggio:

Lotto selezionato:

Annualità	Regione	Ente	Raggruppamento Misura	Num. Lotto	N. Domande presenti nel lotto	N. Domande estratte a campione
2007	LAZIO	005 - AREA DECENTRATA AGRICOLTURA DI VITERBO	Pagamenti Agroambientali e Benessere Animali	1	2	2

Lista delle domande estratte a campione:

1 -- 2 (Numero totale elementi trovati: 2)

Attendere... caricamento in corso

99%

N°	Sel.	Numero Domanda	Codice Fiscale	Partita Iva	Denominazione	Revisione
1	<input checked="" type="radio"/>	64710412269	BTASRA85B52A783I	02457660641	ABATE SARA	SI
2	<input type="radio"/>	64710410040	BTAGNZ70E25I016H	02337240648	ABATE IGNAZIO	

Indietro Chiudi Lotto Seleziona

Windows Internet Explorer

Domanda già lavorata.

OK

Se si necessita visualizzare una check list già stampata accedere al sotto menù **Servizi** (di seguito descritto).

Selezionando una domanda la cui check list non è stata stampata e selezionando il comando **Seleziona** sarà visualizzata la pagina di compilazione check list (di seguito descritta).

Per poter chiudere un lotto è necessario che per tutte le domande estratte a campione sia stata effettuata la revisione di secondo livello. Se questa condizione non è rispettata, selezionando il comando **Chiudi Lotto** sarà visualizzato il seguente messaggio:

Lotto selezionato:

Annualità	Regione	Ente	Raggruppamento Misura	Num. Lotto	N. Domande presenti nel lotto	N. Domande estratte a campione
2007	LAZIO	005 - AREA DECENTRATA AGRICOLTURA DI VITERBO	Pagamenti Agroambientali e Benessere Animali	1	2	2

Attendere... caricamento in corso

99%

N°	Sel.	Numero Domanda	Denominazione	Revisione
1	<input checked="" type="radio"/>	64710412269	ABATE SARA	SI
2	<input type="radio"/>	64710410040	ABATE IGNAZIO	

Windows Internet Explorer

Prima di chiudere il lotto è necessario lavorare tutte le domande.

OK

Se l'ente revisore di secondo livello della domanda selezionata è la stessa persona che ha effettuato l'Istruttoria sarà visualizzato il seguente messaggio:

Lotto selezionato:

Annualità	Regione	Ente	Raggruppamento Misura	Num. Lotto	N. Domande presenti nel lotto	N. Domande estratte a campione
2007	LAZIO	005 - AREA DECENTRATA AGRICOLTURA DI VITERBO	Pagamenti Agroambientali e Benessere Animali	23	1	1

Attendere... caricamento in corso

99%

N°	Sel.	Numero Domanda	Denominazione	Revisione
1	<input checked="" type="radio"/>	64790420422		

Windows Internet Explorer

La revisione di secondo livello non può essere effettuata dalla stessa persona che ha eseguito l'Istruttoria.

OK

Se l'ente revisore di secondo livello della domanda selezionata è la stessa persona che ha effettuato la revisione di primo livello sarà visualizzato il seguente messaggio:

Lotto selezionato:

Annualità	Regione	Ente	Raggruppamento Misura	Num. Lotto	N. Domande presenti nel lotto	N. Domande estratte a campione
2007	LAZIO	005 - AREA DECENTRATA AGRICOLTURA DI VITERBO	Pagamenti Agroambientali e Benessere Animali	23	1	1

Lista delle domande estratte a campione:

Attendere... caricamento in corso

99%

N°	Sel.	Numero Domanda	Denominazione	Revisione
1		64790420422		

Windows Internet Explorer

La revisione di secondo livello non può essere effettuata dalla stessa persona che ha eseguito la revisione di primo livello.

OK

In entrambi i casi non sarà permessa la lavorazione della domanda.

Se per tutte le domande estratte a campione è stata effettuata la stampa della check list di secondo livello, selezionando il comando **Chiudi Lotto** sarà visualizzata una pagina di riepilogo esito del lotto.

Come abbiamo già detto nella sezione [Presentazione Generale](#) in base alla percentuale di revisioni con esito negativo, le domande del lotto lavorato prenderanno strade diverse e quindi nella maschera di riepilogo esiti saranno visualizzate informazioni diverse.

- Se la percentuale delle domande revisionate negative (di secondo livello) è entro il 3% sarà visualizzato un messaggio di esito della revisione di secondo livello positivo e ricordando che le domande a cui è stato imputato un esito negativo (di secondo livello) torneranno comunque nella fase d'istruttoria.

Pagina riepilogativa dell'operazione

Esito dell'operazione:	L'esito globale della revisione è stato positivo. Le domande a cui è stato imputato un esito negativo sono tornate comunque nella fase d'istruttoria.
Numero Lotto:	46
Descrizione ufficio:	AREA DECENTRATA AGRICOLTURA DI VITERBO
Raggruppamento Misura:	Pagamenti Agroambientali e Benessere Animali

- Se la percentuale delle domande revisionate negative (di secondo livello) è tra il 3,01 ed il 6% oltre a un messaggio informativo di esito della revisione negativo (di secondo livello)

sarà chiesto all'utente di scegliere tra una seconda campionatura (pulsante **Estrazione seconda campionatura**) o di riportare tutte le domande presenti nel lotto in istruttoria (pulsante **Rifiuta lotto**).

Pagina riepilogativa dell'operazione

Esito dell'operazione:	La percentuale delle domande con esito negativo è tra il 3,01% e il 6%
Percentuale domande errate:	3,57%
Numero Lotto:	45
Descrizione ufficio:	AREA DECENTRATA AGRICOLTURA DI VITERBO
Raggruppamento Misura:	Pagamenti Agroambientali e Benessere Animali

- Se la percentuale delle domande revisionate negative (di secondo livello) è oltre il 6,01 sarà visualizzato un messaggio di esito globale della revisione negativo, ricordando che tutte le domande torneranno comunque nella fase d'istruttoria.

Pagina riepilogativa dell'operazione

Esito dell'operazione:	La percentuale delle domande con esito negativo è maggiore del 6%. Tutte le domande sono tornate nella fase d'istruttoria.
Percentuale domande errate:	100%
Numero Lotto:	24
Descrizione ufficio:	AREA DECENTRATA AGRICOLTURA DI VITERBO
Raggruppamento Misura:	Pagamenti Agroambientali e Benessere Animali

COMPILAZIONE CHECK LIST REVISORE SECONDO LIVELLO

<input type="button" value="Indietro"/>		<input type="button" value="Salva"/>	<input type="button" value="Fine revisione"/>	
Codice protocollo agea della checklist compilata dal revisore : AGEA.ASR.2008.0011074		<input type="button" value="Check List Revisore primo livello"/>		
SEZIONE 1 - CONTROLLI AMMINISTRATIVI DA SISTEMA				
Presentazione nei termini previsti	<input checked="" type="radio"/> Si	<input type="radio"/> No	<input type="radio"/> Con ritardo consentito	
Effettuata verifica delle superfici SIGC	<input checked="" type="radio"/> Si	<input type="radio"/> No		
SEZIONE 2 - CONTROLLI AMMINISTRATIVI REVISORE secondo livello				
Completezza documentazione specifica richiesta dal Programma di Sviluppo Rurale/Bando regionale	<input type="radio"/> Si	<input type="radio"/> No	<input type="radio"/> Non prevista documentazione	
Rispetto impegni richiesti dal Programma di Sviluppo Rurale/Bando regionale	<input type="radio"/> Si	<input type="radio"/> No	<input type="radio"/> Non previsti	
Rispetto criteri ammissibilità specifici richiesti dal Programma di Sviluppo Rurale/Bando regionale	<input type="radio"/> Si	<input type="radio"/> No	<input type="radio"/> Non previsti	
Necessità documentazione integrativa	<input type="radio"/> Si	<input type="radio"/> No		
Presentazione nei termini documentazione integrativa	<input type="radio"/> Si	<input type="radio"/> No		
Completezza documentazione integrativa	<input type="radio"/> Si	<input type="radio"/> No		
			Dichiarazione Funzionario Revisore primo livello	
			<input type="text" value="Si"/>	
			<input type="text" value="Si"/>	
			<input type="text" value="Si"/>	
			<input type="text" value="No"/>	
			<input type="text" value="No"/>	
			<input type="text" value="No"/>	
Cognome revisore secondo livello	<input type="text" value="MAZZOLA"/>		Cognome Revisore primo livello	<input type="text" value="TOTTI"/>
Nome revisore secondo livello	<input type="text" value="VINCENZO PAOLO"/>		Nome Revisore primo livello	<input type="text" value="FRANCESCO"/>
Codice Fiscale revisore secondo livello	<input type="text" value="MZZVCN62H29D881K"/>		Codice Fiscale Revisore primo livello	<input type="text" value="FRNTTI62H29D881K"/>
SEZIONE 3 - CONTROLLO IN LOCO				
Azienda campione controllo in loco ammissibilità	<input type="radio"/> Si	<input type="radio"/> No		
Azienda campione controllo in loco condizionalità	<input type="radio"/> Si	<input type="radio"/> No	<input type="radio"/> Non applicabile	
Data controllo	<input type="text" value="Assente"/>			
Codice protocollo verbale di controllo	<input type="text" value="Assente"/>			
Effettuata verifica superfici (misurazione e colture)	<input type="radio"/> Si	<input type="radio"/> No		
Effettuata verifica rispetto condizionalità	<input type="radio"/> Si	<input type="radio"/> No		
Effettuata verifica BPAn	<input type="radio"/> Si	<input type="radio"/> No	<input type="radio"/> Non applicabile	
Effettuata verifica impegni essenziali richiesti dal PSR/Bando regionale	<input type="radio"/> Si	<input type="radio"/> No		
Esito controllo	<input type="text" value="Assente"/>			
Cognome Funzionario	<input type="text" value="Assente"/>			
Nome Funzionario	<input type="text" value="Assente"/>			
Codice Fiscale Funzionario	<input type="text" value="Assente"/>			

SEZIONE 4 - ESITO ISTRUTTORIA		
ESITO ISTRUTTORIA (SECONDO IL REVISORE secondo livello)		
Completamento controlli	<input type="radio"/> Si <input type="radio"/> No	
Esito	Data verbale della revisione	Note (max 100 caratteri)
NESSUN VALORE SELEZIONATO	31	
Cognome revisore secondo livello	Nome revisore secondo livello	Codice Fiscale revisore secondo livello
MAZZOLA	VINCENZO PAOLO	MZZVCN62H29D881K
ESITO ISTRUTTORIA (SECONDO IL REVISORE primo livello)		
Completamento controlli	<input checked="" type="radio"/> Si <input type="radio"/> No	
Esito	Data verbale della revisione	Note (max 100 caratteri)
POSITIVO	23/07/2008	
Cognome revisore primo livello	Nome revisore primo livello	Codice Fiscale revisore primo livello
TOTTI	FRANCESCO	FRNTTI62H29D881K
SEZIONE 5 - PROPOSTA DI LIQUIDAZIONE		
Contributo totale concesso:	€ 0	
Quota Comunitaria:	€ 0	
Quota Nazionale:	€ 0	
Quota Regionale:	€ 0	
RIDUZIONI/ESCLUSIONI		
Applicazione riduzioni/esclusioni	<input type="radio"/> Si <input type="radio"/> No	Dichiarazione Funzionario Revisore primo livello
		No
Cognome revisore secondo livello	MAZZOLA	Cognome revisore primo livello
Nome revisore secondo livello	VINCENZO PAOLO	Nome revisore primo livello
Codice Fiscale revisore secondo livello	MZZVCN62H29D881K	Codice Fiscale revisore primo livello
		FRNTTI62H29D881K
ESITO REVISIONE		
Esito	Data verbale della revisione	
NESSUN VALORE SELEZIONATO	21/07/2008	
Cognome revisore secondo livello	Nome revisore secondo livello	Codice Fiscale revisore secondo livello
MAZZOLA	VINCENZO PAOLO	MZZVCN62H29D881K
<input type="button" value="Indietro"/> <input type="button" value="Salva"/> <input type="button" value="Fine revisione"/>		

La pagina è formata da varie sezioni:

Nella prima riga sono presenti i dati relativi alla check list del revisore di primo livello. In questa sezione è presente il codice protocollo del gista e il pulsante **Check List revisore**. Selezionando il pulsante **Check List revisore** il revisore di secondo livello potrà visualizzare il pdf del revisore di primo livello.

http://localhost:88/liquidazioneSvilRur-web/caricaCheckListGiaStampata.do - Windows Internet Explorer

Codice protocollo agea: 64710410040

SEZIONE 1 - CONTROLLI

Presentazione nei termini
Effettuata verifica delle...

SEZIONE 2 - CONTROLLI

Completezza documentazione
Programma di Sviluppo Rurale
Rispetto impegni richiesti
Sviluppo Rurale/Bando re
Rispetto criteri ammissibili
dal Programma di Sviluppo
Necessità documentazione
Presentazione nei termini
integrativa
Completezza documentazione

Cognome responsabile revisione
Nome responsabile revisione
Codice Fiscale responsabile

SEZIONE 3 - CONTROLLI

Azienda campione controllo
Azienda campione controllo in loco
Data controllo
Codice protocollo verbale di controllo
Effettuata verifica superfici (misurazione e colture)

Data di stampa: 19/06/2008
AGEA ASR.2008.0010614
REGOLAMENTO(CE) N.1698/2005
ASSE II - Miglioramento dell'ambiente e dello spazio rurale
CHECK-LIST - DOMANDA DI PAGAMENTO
Domanda n. 64710410040 CUA: BTAGNZ70E25I016H

IDENTIFICATIVO SCHEDA ISTRUTTORIA REVISIONATA

Codice protocollo scheda istruttore AGEA.ASR.2007.0009251

ISTRUTTORIA - SCHEDA REVISORE

DATI IDENTIFICATIVI DEL BENEFICIARIO

Cognome ABATE Nome IGNAZIO
Ragione Sociale
Codice Fiscale del Beneficiario BTAGNZ70E25I016H
Data di Nascita 25/05/1970 Comune SAN MARTINO VALLE CAUDINA Provincia AV
Indirizzo Cap
Comune Provincia

AUTORITA' DI GESTIONE

Regione/Prov. Aut. LAZIO Ente AREA DECENTRATA AGRICOLTURA DI VITERBO

TIPOLOGIA DOMANDA

☒ MISURA 2.1.4/2.1.5 - PROSECUZIONI IMPEGNI ASSUNTI NELL'AMBITO DEL REG. CE 1257/1999 - MISURA "F" MISURE AGROAMBIENTALI

Fatto Area sconosciuta

Nella prima sezione sono presenti le informazioni relative ai controlli amministrativi da sistema. In questa sezione l'utente non può modificare alcun dato.

Nella seconda sezione sono presenti le informazioni relative ai controlli amministrativi del revisore di secondo livello.

L'utente può compilare tutte le informazioni per la revisione. Nella sua destra sono riportati i valori che il funzionario revisore di primo livello ha inserito nella relativa check list.

I campi di questa sezione sono obbligatori.

Nella terza sezione sono presenti le informazioni relative ai controlli in loco. Il revisore di secondo livello non è abilitato a modificare alcun dato.

Nella quarta sezione sono presenti le informazioni relative all'esito dell'istruttoria secondo il revisore di secondo livello. La data verbale revisione indica la data di quando è stato inserito l'esito dell'istruttoria da parte del revisore di secondo livello.

Nel riquadro sottostante sono riportate anche le informazioni sull'esito definitivo dell'istruttoria dato dal funzionario revisore di primo livello.

Nella quinta sezione sono presenti più sottosezioni:

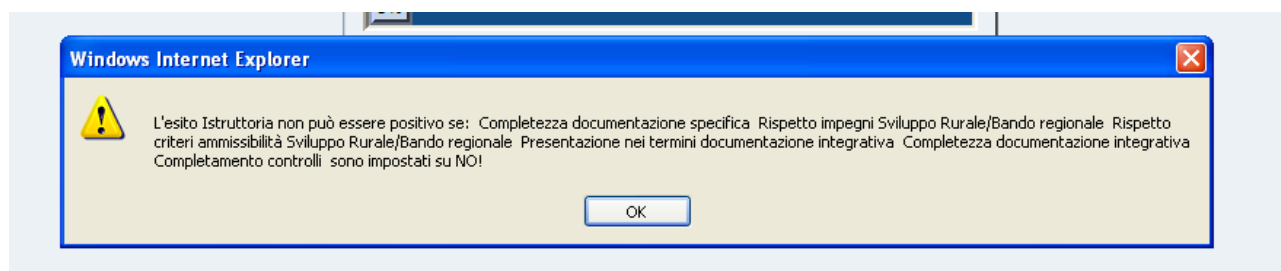
La prima sottosezione è relativa alla proposta di liquidazione. Il revisore di secondo livello non è abilitato a modificare alcun dato.

La seconda sottosezione è relativa all'applicazione della riduzione/esclusione. E' obbligatorio scegliere se applicare o no la riduzione/ esclusione. A destra della sottosezione è riportato il valore dichiarato nella fase di revisione da parte del funzionario revisore di primo livello.

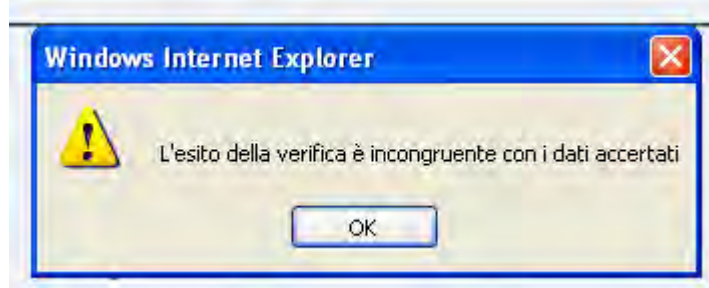
La terza sottosezione è relativa all'esito globale della revisione di secondo livello. In questa sezione l'unico campo editabile è l'esito finale della revisione di secondo livello. La Data verbale della revisione di secondo livello sarà impostata automaticamente con la data odierna.

Selezionando il pulsante **Salva** saranno memorizzate le informazioni digitate.

Se i valori dei dati relativi a *Completezza documentazione specifica, Rispetto impegni Sviluppo Rurale/Bando regionale, Rispetto criteri ammissibilità Sviluppo Rurale/Bando regionale, Presentazione nei termini documentazione integrativa, Completezza documentazione integrativa e Completamento controlli* sono impostati a NO e l'esito della Istruttoria di primo livello è impostato a positivo sarà visualizzato il seguente messaggio bloccante:



Se i valori *Completezza documentazione specifica, Rispetto impegni Sviluppo Rurale/Bando regionale, Rispetto criteri ammissibilità Sviluppo Rurale/Bando regionale, Presentazione nei termini documentazione integrativa, Completezza documentazione integrativa, Completamento controlli e Applicazione riduzioni/esclusioni* dell'istruttoria della revisione di primo livello non coincidono l'istruttoria e l'esito della revisione è positivo sarà visualizzato il seguente messaggio:



Come già precedentemente detto si potrà accedere e modificare la check list del revisione di secondo livello solo se non si è selezionato il pulsante **Fine Revisione**. Quindi prima di digitare questo pulsante si DEVE ESSERE SICURI che la check list compilata sia corretta.

Una volta selezionato il pulsante **Fine Revisione** si aprirà il pdf relativo alla stampa della check list di secondo livello.

Data di stampa 16/07/2008

AGEA.ASR.2008.0011077

REGOLAMENTO(CE) N.1698/2005

ASSE II -Miglioramento dell'ambiente e dello spazio rurale

CHECK-LIST - DOMANDA DI PAGAMENTO

Domanda n. 74710002325

CUAA : SLVTMS33R03G393M

IDENTIFICATIVO SCHEDA REVISORE REVISIONATA	
Codice protocollo scheda revisore	AGEA.ASR.2008.0011073

ISTRUTTORIA - SCHEDA REVISORE SECONDO LIVELLO			
DATI IDENTIFICATIVI DEL BENEFICIARIO			
Cognome	SELVI	Nome	TOMASO
Ragione Sociale			
Codice Fiscale del Beneficiario	SLVTMS33R03G393M		
Data di Nascita	03/10/1933	Comune	PAVULLO NEL FRIGNANO
		Provincia	MO
Indirizzo	VIA DELLA BEVERARA 123/05		Cap
			40100
Comune	BOLOGNA		Provincia
			BO
AUTORITA' DI GESTIONE			
Regione/Prov. Aut.	LAZIO		Ente
			AREA DECENTRATA AGRICOLTURA DI VITERBO

TIPOLOGIA DOMANDA		
<input checked="" type="checkbox"/> MISURA 2.1.4/2.1.5 - PROSECUZIONI IMPEGNI ASSUNTI NELL'AMBITO DEL REG. CE 1257/1999 - MISURA "F" MISURE AGROAMBIENTALI		
<input type="checkbox"/> Aggiornamento annuale	<input type="checkbox"/> Ampliamento impegno	<input type="checkbox"/> Sostituzione impegno
<input type="checkbox"/> Cambio azione	<input type="checkbox"/> Cambio beneficiario	
<input type="checkbox"/> MISURA 2.1.4 - PROSECUZIONE IMPEGNI ASSUNTI NELL'AMBITO DEL REG. CEE 2078/92		
<input type="checkbox"/> Aggiornamento annuale	<input type="checkbox"/> Cambio beneficiario	

Data di stampa 16/07/2008

AGEA.ASR.2008.0011077

REGOLAMENTO(CE) N.1698/2005

ASSE II -Miglioramento dell'ambiente e dello spazio rurale

CHECK-LIST - DOMANDA DI PAGAMENTO

Domanda n. 74710002325

CUAA : SLVTMS33R03G393M

IDENTIFICATIVO SCHEDA REVISORE REVISIONATA	
Codice protocollo scheda revisore	AGEA.ASR.2008.0011073
REVISORE PRIMO LIVELLO	
Cognome e nome	GIORNI MORENO
Codice fiscale	GRNMNRN63P07M082T

ISTRUTTORIA - SCHEDA REVISORE SECONDO LIVELLO	
SEZIONE 1 - CONTROLLI AMMINISTRATIVI DA SISTEMA	
Data presentazione domanda	18/07/2007
Presentazione nei termini previsti	<input checked="" type="checkbox"/> SI <input type="checkbox"/> NO <input type="checkbox"/> Con ritardo consentito
Effettuata verifica delle superfici SIGC	<input checked="" type="checkbox"/> SI <input type="checkbox"/> NO
SEZIONE 2 - CONTROLLI AMMINISTRATIVI REVISORE	
Completezza documentazione specifica richiesta dal Programma di Sviluppo Rurale/Bando regionale	<input checked="" type="checkbox"/> SI <input type="checkbox"/> NO <input type="checkbox"/> Non prevista documentazione
Rispetto impegni essenziali richiesti dal Programma di Sviluppo Rurale/Bando regionale	<input checked="" type="checkbox"/> SI <input type="checkbox"/> NO <input type="checkbox"/> Non previsti
Rispetto criteri ammissibilità specifici richiesti dal Programma di Sviluppo Rurale/Bando regionale	<input checked="" type="checkbox"/> SI <input type="checkbox"/> NO <input type="checkbox"/> Non previsti
Necessità documentazione integrativa	<input type="checkbox"/> SI <input checked="" type="checkbox"/> NO
Presentazione nei termini documentazione integrativa	<input type="checkbox"/> SI <input type="checkbox"/> NO
Completezza documentazione integrativa	<input type="checkbox"/> SI <input type="checkbox"/> NO
RESPONSABILE AUTORIZZAZIONE AL PAGAMENTO	
ESITO REVISIONE SECONDO LIVELLO	
Esito revisione	<input checked="" type="checkbox"/> Positivo <input type="checkbox"/> Negativo

Cognome	MAZZOLA
Nome	VINCENZO PAOLO
Codice fiscale	MZZVCN62H29D881K
FIRMA	_____ Data 16/07/2008

Data di stampa 16/07/2008

AGEA.ASR.2008.0011077

REGOLAMENTO(CE) N.1698/2005

ASSE II -Miglioramento dell'ambiente e dello spazio rurale

CHECK-LIST - DOMANDA DI PAGAMENTO

Domanda n. 74710002325

CUAA : SLVTMS33R03G393M

ISTRUTTORIA - SCHEDA REVISORE SECONDO LIVELLO	
SEZIONE 3 - CONTROLLO IN LOCO	
Azienda campione controllo in loco ammissibilità	<input type="checkbox"/> SI <input type="checkbox"/> NO
Azienda campione controllo in loco condizionalità	<input type="checkbox"/> SI <input type="checkbox"/> NO <input type="checkbox"/> Non applicabile
Data controllo	
Codice protocollo verbale di controllo	
Effettuata verifica superfici (misurazioni e colture)	<input type="checkbox"/> SI <input type="checkbox"/> NO
Effettuata verifica rispetto condizionalità	<input type="checkbox"/> SI <input type="checkbox"/> NO
Effettuata verifica BPAn	<input type="checkbox"/> SI <input type="checkbox"/> NO <input type="checkbox"/> Non applicabile
Effettuata verifica impegni essenziali richiesti dal PSR/Bando regionale	<input type="checkbox"/> SI <input type="checkbox"/> NO
Effettuata verifica impegni accessori richiesti dal PSR/Bando regionale	<input type="checkbox"/> SI <input type="checkbox"/> NO
Esito del controllo ammissibilità	<input type="checkbox"/> SI <input type="checkbox"/> NO <input type="checkbox"/> In tolleranza
Esito del controllo di condizionalità	<input type="checkbox"/> SI <input type="checkbox"/> NO <input type="checkbox"/> In tolleranza

Data di stampa 16/07/2008

AGEA.ASR.2008.0011077

REGOLAMENTO(CE) N.1698/2005

ASSE II -Miglioramento dell'ambiente e dello spazio rurale

CHECK-LIST - DOMANDA DI PAGAMENTO

Domanda n. 74710002325

CUAA : SLVTMS33R03G393M

IDENTIFICATIVO SCHEDA REVISORE REVISIONATA	
Codice protocollo scheda revisore	AGEA.ASR.2008.0011073
REVISORE PRIMO LIVELLO	
Cognome e nome	GIORNI MORENO
Codice fiscale	GRNMRN63P07M082T

ISTRUTTORIA - SCHEDA REVISORE SECONDO LIVELLO	
SEZIONE 4 - ESITO ISTRUTTORIA	
Completamento controlli	<input checked="" type="checkbox"/> SI <input type="checkbox"/> NO
Esito	<input checked="" type="checkbox"/> POSITIVO <input type="checkbox"/> NEGATIVO
Data verbale istruttoria	23/07/2008
Note	
RESPONSABILE AUTORIZZAZIONE AL PAGAMENTO	
ESITO REVISIONE SECONDO LIVELLO	
Esito revisione	<input checked="" type="checkbox"/> Positivo <input type="checkbox"/> Negativo
Cognome	MAZZOLA
Nome	VINCENZO PAOLO
Codice fiscale	MZZVCN62H29D881K
FIRMA _____	Data 16/07/2008

Data di stampa 16/07/2008

AGEA.ASR.2008.0011077

REGOLAMENTO(CE) N.1698/2005

ASSE II -Miglioramento dell'ambiente e dello spazio rurale

CHECK-LIST - DOMANDA DI PAGAMENTO

Domanda n. 74710002325

CUAA : SLVTMS33R03G393M

IDENTIFICATIVO SCHEDA REVISORE REVISIONATA		
Codice protocollo scheda revisore	AGEA.ASR.2008.0011073	
REVISOR PRIMO LIVELLO		
Cognome e nome	GIORNI MORENO	
Codice fiscale	GRNMRN63P07M082T	
ISTRUTTORIA - SCHEDA REVISORE SECONDO LIVELLO		
SEZIONE 5 - PROPOSTA DI LIQUIDAZIONE		
Esito	<input checked="" type="checkbox"/> Positivo <input type="checkbox"/> Negativo	
Contributo Totale concesso	0,00	
Quota comunitaria	0,00	
Quota nazionale	0,00	
Quota regionale	0,00	
PENALITA'/SANZIONI		
Applicazione penalità/sanzioni	<input type="checkbox"/> SI	<input checked="" type="checkbox"/> NO
RESPONSABILE AUTORIZZAZIONE AL PAGAMENTO		
ESITO REVISIONE SECONDO LIVELLO		
Esito revisione	<input checked="" type="checkbox"/> Positivo <input type="checkbox"/> Negativo	
Cognome	MAZZOLA	
Nome	VINCENZO PAOLO	
Codice fiscale	MZZVCN62H29D881K	
FIRMA	Data 16/07/2008	

SERVIZI

Selezionando **Servizi** l'utente avrà la possibilità di ristampare le check list delle revisioni di secondo livello delle domande estratte a campione.

Servizi
Presi in carico del lotto
Lavorazione domande a campione
History

Liquidazione Domande di Pagamento

Saranno visualizzati tutti i lotti presi in carico dall'ente revisore di secondo livello. In questo modo il revisore di secondo livello può ristampare in qualsiasi momento la check list di una domanda estratta a campione da lui compilata.

Selezionando la voce **Servizi** sarà visualizzata la pagina con l'elenco dei lotti lavorati o da lavorare da parte del revisore di secondo livello:

Lista dei lotti									
Sel.	Annualità	Descrizione Regione	Codice - Descrizione Ente	Tipologia Misure	Num. Lotto	N. Domande presenti nel lotto	N. Domande estratte a campione	Data creazione lotto	Stato del lotto
<input type="radio"/>	2007	LAZIO	005-AREA DECENTRATA AGRICOLTURA DI VITERBO	Pagamenti Agroambientali e Benessere Animali	1	2	2	19/06/2008	RESPONSABILE PRIMO CAMPIONE
<input type="radio"/>	2007	LAZIO	005-AREA DECENTRATA AGRICOLTURA DI VITERBO	Pagamenti Agroambientali e Benessere Animali	2	15	2	20/06/2008	RESPONSABILE PRIMO CAMPIONE
<input type="radio"/>	2007	LAZIO	005-AREA DECENTRATA AGRICOLTURA DI VITERBO	Pagamenti Agroambientali e Benessere Animali	3	8	2	24/06/2008	RESPONSABILE PRIMO CAMPIONE
<input type="radio"/>	2007	LAZIO	005-AREA DECENTRATA AGRICOLTURA DI VITERBO	Pagamenti Agroambientali e Benessere Animali	4	1	1	25/06/2008	RESPONSABILE PRIMO CAMPIONE
<input type="radio"/>	2007	LAZIO	005-AREA DECENTRATA AGRICOLTURA DI VITERBO	Pagamenti Agroambientali e Benessere Animali	5	1	1	25/06/2008	RESPONSABILE PRIMO CAMPIONE
<input type="radio"/>	2007	LAZIO	005-AREA DECENTRATA AGRICOLTURA DI VITERBO	Pagamenti Agroambientali e Benessere Animali	7	1	1	27/06/2008	RESPONSABILE POSITIVO

Reimposta Selezione

L'ultimo campo della lista indica lo stato del lotto.

Selezionando una domanda e cliccando sul pulsante **Seleziona** sarà visualizzata la pagina del dettaglio del lotto:

Servizi

Lotto selezionato:

Annualità	Regione	Ente	Raggruppamento Misura	Num. Lotto	N. Domande presenti nel lotto	N. Domande estratte a campione
2007	LAZIO	005 - AREA DECENTRATA AGRICOLTURA DI VITERBO	Pagamenti Agroambientali e Benessere Animali	4	1	1

Lista delle domande estratte a campione:

 (Numero totale elementi trovati: 1)

N°	Sel.	Numero Domanda	Codice Fiscale	Partita Iva	Denominazione	Revisione	Descrizione Campione	Esito Domanda
1		64790598615	MTARMR41M55C741D	00401990742	AMATI ROSA MARIA	SI	Primo Campione	Esito positivo

La pagina è formata da più sezioni:

Nella prima sezione sono riportati i dati relativi al lotto.

Nella seconda sezione è riportato l'elenco delle domande presenti nel lotto.

Selezionando una domanda e cliccando sul pulsante **Ristampa** sarà visualizzata la check list del revisore di secondo livello precedentemente stampata:

Liquidazione Domande

Utente : VMA

Lotto selezionato:

Annualità	Regione
2007	LAZIO

Domanda n. 74710002325 CUA :

Data di stampa: 19/07/2008
 AGEA ASR.2008.0011077
 REGOLAMENTO(CE) N.1698/2005
 ASSE II -Miglioramento dell'ambiente e dello spazio rurale
 CHECK-LIST - DOMANDA DI PAGAMENTO

IDENTIFICATIVO SCHEDA REVISORE REVISIONATA

Codice protocollo scheda revisore: AGEA ASR.2008.0011073

ISTRUTTORIA - SCHEDA REVISORE SECONDO LIVELLO

DATI IDENTIFICATIVI DEL BENEFICIARIO

Cognome: _____ Nome: _____
 Ragione Sociale: _____
 Codice Fiscale del Beneficiario: _____
 Data di Nascita: 03/10/1933 Comune: PAVULLO NEL FRIGNANO Provincia: MO
 Indirizzo: VIA DELLA BEVERARA 123/05 Cap: 40100
 Comune: BOLOGNA Provincia: BO

AUTORITA' DI GESTIONE

Regione/Prov. Aut.: LAZIO Ente: AREA DECENTRATA AGRICOLTURA DI VITERBO

TIPOLOGIA DOMANDA

☒ MISURA 2.1.4/2.1.5 - PROSECUZIONI IMPEGNI ASSUNTI NELL'AMBITO DEL REG. CE 1257/1999 -
☐ MISURA "F" MISURE AGROAMBIENTALI

Fatto

Area sconosciuta

Se per una domanda, il revisore di secondo livello non ha ancora effettuato la stampa della check list della revisione, il pulsante sel sarà inibito.

Servizi

Lotto selezionato:

Annualità	Regione	Ente	Raggruppamento Misura	Nun. Lotto	N. Domande presenti nel lotto	N. Domande estratte a campione
2007	LAZIO	005 - AREA DECENTRATA AGRICOLTURA DI VITERBO	Pagamenti Agroambientali e Benessere Animali	40	2	2

Lista delle domande estratte a campione: (Numero totale elementi trovati: 2)

N°	Sel.	Numero Domanda	Codice Fiscale	Partita Iva	Denominazione	Revisione	Descrizione Campione	Esito Domanda
1	<input checked="" type="radio"/>	74710002325	SLVTMS33R03G393M	03991250378	SELVI TOMASO	SI	Primo Campione	Esito positivo
2	<input type="radio"/>	74710002523	SLVTMS33R03G393M	03991250378	SELVI TOMASO		Primo Campione	Domanda in lavorazione

Ente Regionale Responsabile Autorizzazioni

L'ente regionale responsabile autorizzazioni al pagamento avrà a disposizione le seguenti funzionalità:

- **Autorizza al pagamento**
- **Revoca autorizzazione al pagamento**

Autorizza al pagamento
Revoca autorizzazione al pagamento
History

Liquidazione Domande di Pagamento

AUTORIZZAZIONE AL PAGAMENTO

Selezionando **Autorizzazione al pagamento** l'utente avrà la possibilità di autorizzare 1 o più domande al pagamento. Tali domande potranno essere lavorate da un responsabile regionale per una ulteriore autorizzazione a livello di regione.

Autorizza al pagamento
Revoca autorizzazione al pagamento
History

Liquidazione Domande di Pagamento

Cliccando sulla voce relativa del sotto menu si aprirà la maschera di ricerca domande da autorizzare.

RICERCA DOMANDE DA AUTORIZZARE.

Ricerca delle domande da autorizzare

Numero Domanda:

Codice Fiscale:

Partita IVA:

Cognome:

Nome:

Data Nascita:

Ragione Sociale:

Campagna:

Ente:

Gruppo:

Per facilitare la ricerca di una domanda, il programma mette a disposizione alcuni parametri di ricerca.

E' possibile effettuare la ricerca per i seguenti campi, o combinazioni degli stessi:

1. Numero domanda
2. Codice fiscale
3. Partita IVA
4. Cognome
5. Cognome e nome
6. Cognome, nome e data di nascita
7. Ragione sociale
8. Campagna
9. Ente e Gruppo

Il Gruppo è un campo obbligatorio. Una volta selezionato l'Ente sarà possibile scegliere il Gruppo tramite una combo:

Ricerca delle domande da autorizzare

Numero Domanda:

Codice Fiscale:

Cognome:

Data Nascita:

Ragione Sociale:

Partita IVA:

Nome:

Campagna: 2007 ▼ Ente: AREA DECENTRATA AGRICOLTURA DI VITERBO - 005 ▼ Gruppo: Misura F e 2078 ▼ Tipologia di Aiuto: Co-finanziati ▼

Selezione tipologia misure
Indennità compensativa e Natura 2000
Misura F e 2078
Pagamenti Agroambientali e Benessere Animali
Forestazione

Reimposta Cerca

Per la misura F e 2078 e Pagamenti Agroambientali e Benessere Animali sarà possibile ricercare le domande anche per la tipologia di aiuto (tramite combo):

Ricerca delle domande da autorizzare

Numero Domanda:

Codice Fiscale:

Cognome:

Data Nascita:

Ragione Sociale:

Partita IVA:

Nome:

Campagna: 2007 ▼ Ente: AREA DECENTRATA AGRICOLTURA DI VITERBO - 005 ▼ Gruppo: Pagamenti Agroambientali e Benessere Animali ▼ Tipologia di Aiuto: Co-finanziati ▼

Co-finanziati
Aiuti di Stato

Reimposta Cerca

Valorizzando uno dei campi messi a disposizione per la ricerca e cliccando il comando **Cerca** si potrà accedere alla maschera di *Lista domande autorizzabili al pagamento*.
Cliccando il comando **Reimposta** saranno valorizzati i campi con la precedente ricerca.

LISTA DOMANDE AUTORIZZABILI AL PAGAMENTO

<div>Autorizza</div> <div>1 -- 16</div> <div>totale elementi trovati: 16)</div> <div>B C D E F G H I J K L M N O P Q R S T U V W X Y Z TUTTE</div>				
Sel.	Numero Domanda	Denominazione	CUAA	Importo determinato
<input type="checkbox"/>	64790598615	AMATI ROSA MARIA	MTARMR41M55C741D	€ 4.033,51
<input type="checkbox"/>	64710261484	DANIELE UBALDO	DNLBLD61E16G508H	€ 10.075,38
<input type="checkbox"/>	64710298106	MORELLO ENRICO GIOVANNI ANTO	MRLNCG57P18C993P	€ 4.084
<input type="checkbox"/>	64790456160	NARDONE LINDA	NRDLND46H62D761R	€ 8.873,11
<input type="checkbox"/>	64710432614	NINIVAGGI FEDERICO	NNVFRC78P30A225G	€ 5.339,88
<input type="checkbox"/>	64790448407	PALMIERI GIOVANNA ROBERTA	PLMGNN72E59B428A	€ 18.714,31
<input type="checkbox"/>	64710461480	PANTALONI LAURA	PNTLRA83E66C615C	€ 601,8
<input type="checkbox"/>	64790386391	PANTANO VITO MARCO	PNTVMR80L05C351G	€ 2.532
<input type="checkbox"/>	64790477000	PETRUZZI NATALIA	PTRNLT66M50D508S	€ 2.239,59
<input type="checkbox"/>	64790374884	PIRAS COSIMO LUIGI	PRSCML40S10A960K	€ 1.338,75
<input type="checkbox"/>	64790190686	PIRAS GIANFRANCO	PRSGFR71H22F272C	€ 10.786,51
<input type="checkbox"/>	64790487298	PULCINO DOMENICO	PLCDNC55M16L254W	€ 3.129,24
<input type="checkbox"/>	64710340601	RIGGIO SEBASTIANARIGGIOSEBASTIANA	RGGSST38T48B275A	€ 3.552,56
<input type="checkbox"/>	64710473493	RUGGERI STEFANO	RGGSFN77S24D451H	€ 2.201,12
<input type="checkbox"/>	64710342078	RUSSO LUIGI	RSSLGU56T15G273A	€ 12.121,31
<input type="checkbox"/>	64710387818	RUSSO MARIANO	RSSMRN73E23G273E	€ 10.480,57

Saranno visualizzate tutte le domande di competenza dell'Ente regionale che hanno avuto una revisione (di primo o di secondo livello in base alla regione di competenza) positiva.

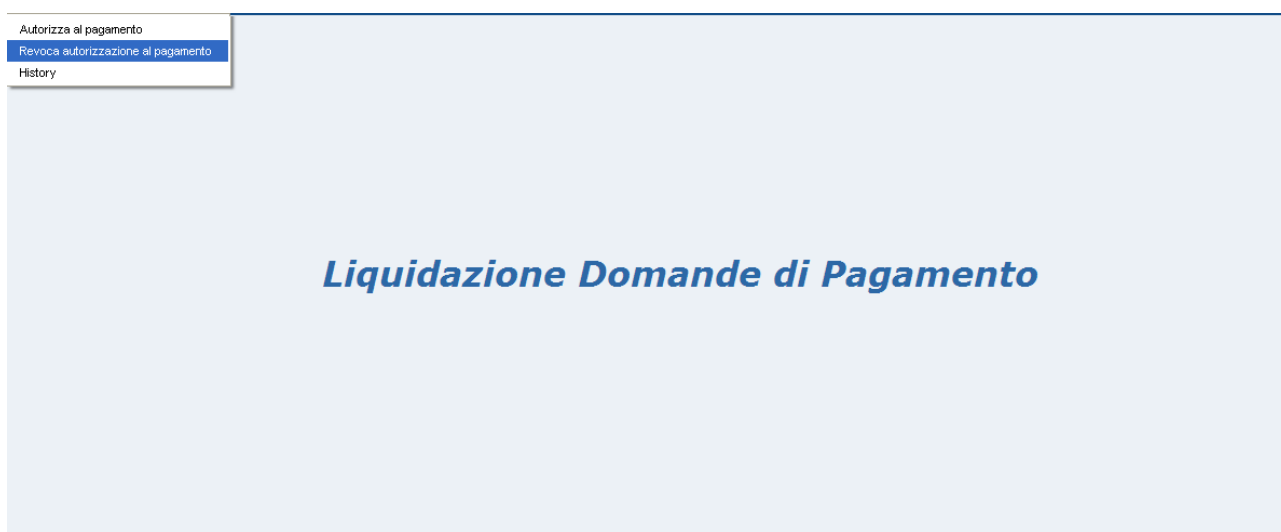
Per procedere con l'autorizzazione si devono selezionare 1 o più domande.

Tramite il pulsante **Autorizza** le domande potranno essere lavorate a livello regionale per un'ulteriore autorizzazione al pagamento.

L'Ente regionale potrà revocare l'autorizzazione al pagamento di una domanda precedentemente autorizzata finché la domanda non viene autorizzata al pagamento dalla regione.

REVOCA AUTORIZZAZIONE AL PAGAMENTO

Selezionando **Revoca autorizzazione al pagamento** l'utente avrà la possibilità di revocare l'autorizzare di 1 o più domande. Una volta revocate le domande non potranno essere lavorate da un responsabile regionale. Inoltre non sarà possibile revocare domande che hanno avuto un'autorizzazione dalla regione.



Cliccando sulla voce relativa del sotto menu si aprirà la maschera di ricerca domande da revocare.

RICERCA DOMANDE DA REVOCARE.

The screenshot displays a form titled 'Ricerca delle domande da autorizzare'. The form is divided into two main sections. The top section contains several input fields for searching: 'Numero Domanda:', 'Codice Fiscale:', 'Cognome:', 'Data Nascita:', 'Ragione Sociale:', 'Partita IVA:', and 'Nome:'. The bottom section contains three dropdown menus: 'Campagna:' (set to 2007), 'Ente:' (set to AREA DECENTRATA AGRICOLTURA DI VITERBO - 005), and 'Gruppo:' (set to Selezione tipologia misure). At the bottom of the form, there are two buttons: 'Reimposta' and 'Cerca'.

Per facilitare la ricerca di una domanda, il programma mette a disposizione alcuni parametri di ricerca.

E' possibile effettuare la ricerca per i seguenti campi, o combinazioni degli stessi:

1. Numero domanda
2. Codice fiscale
3. Partita IVA
4. Cognome
5. Cognome e nome
6. Cognome, nome e data di nascita
7. Ragione sociale
8. Campagna
9. Ente e Gruppo

Il Gruppo è un campo obbligatorio. Una volta selezionato l'Ente sarà possibile scegliere il Gruppo tramite una combo:

Ricerca delle domande da autorizzare

Numero Domanda:

Codice Fiscale:

Partita IVA:

Cognome:

Nome:

Data Nascita:

Ragione Sociale:

Campagna: 2007 Ente: AREA DECENTRATA AGRICOLTURA DI VITERBO - 005 Gruppo: Misura F e 2078 Tipologia di Aiuto: Co-finanziati

Selezione tipologia misure
Indennità compensativa e Natura 2000
Misura F e 2078
Pagamenti Agroambientali e Benessere Animali
Forestazione

Reimposta Cerca

Per la misura F e 2078 e Pagamenti Agroambientali e Benessere Animali sarà possibile ricercare le domande anche per la tipologia di aiuto (tramite combo):

Ricerca delle domande da autorizzare

Numero Domanda:

Codice Fiscale:

Partita IVA:

Cognome:

Nome:

Data Nascita:

Ragione Sociale:

Campagna: 2007 Ente: AREA DECENTRATA AGRICOLTURA DI VITERBO - 005 Gruppo: Pagamenti Agroambientali e Benessere Animali Tipologia di Aiuto: Co-finanziati

Co-finanziati
Co-finanziati
Aiuti di Stato

Reimposta Cerca

Valorizzando uno dei campi messi a disposizione per la ricerca e cliccando il comando **Cerca** si potrà accedere alla maschera di Lista domande revocabili dalla liquidazione.
Cliccando il comando **Reimposta** saranno valorizzati i campi con la precedente ricerca.

LISTA DOMANDE REVOCABILI DALLA LIQUIDAZIONE.

Lista domande revocabili dalla liquidazione						
Annualità: 2007 - Raggruppamento Misura: Misura F e 2078 regione: LAZIO - ente: AREA DECENTRATA AGRICOLTURA DI VITERBO						
<input type="button" value="Indietro"/> <input type="button" value="Seleziona Tutto"/> <input type="button" value="Revoca"/>						
1 -- 13						
numero totale elementi trovati: 13						
A B C D E F G H I J K L M N O P Q R S T U V W X Y Z TUTTE						
N°	Sel.	Numero Domanda	Denominazione	CUAA	Importo determinato	Autorizzazione Regione
1	<input type="checkbox"/>	64790585810	ALBERTIN BRUNA	LBRBRN38E61E098U	€ 3.349	SI
2	<input type="checkbox"/>	64790593178	BERNARDI ROBERTO	BRNRRT67E04C704T	€ 1.993,63	SI
3	<input type="checkbox"/>	64790134593	CALABRETTA MARIO	CLBMRA58R14C726H	€ 11.821,51	SI
4	<input type="checkbox"/>	64790560276	CAMPONOVO ADRIANA	CMPDRN18L67Z133K	€ 460	
5	<input type="checkbox"/>	64710211604	CANDITO MARIA	CNDMRA48P581950U	€ 0	
6	<input type="checkbox"/>	64710262680	CANTORE ANGELA	CNTNGL42R42E038W	€ 1.900	SI
7	<input type="checkbox"/>	64790401166	CAPONNETTO GIUSEPPE	CPNGPP32L12G371Z	€ 16.845,51	
8	<input type="checkbox"/>	64790551945	CASTELLARIN RUDY	CSTRDY65E09Z401N	€ 7.959	SI
9	<input type="checkbox"/>	64790021618	CHIMENTI MARIA	CHMMRA31A45C725G	€ 1.993,63	SI
10	<input type="checkbox"/>	64790076125	CICCONI MIRELLA	CCCMLL57D48A706R	€ 1.200	SI
11	<input type="checkbox"/>	64790419820	DI GRADO CALOGERO	DGRCGR84R19H269R	€ 1.938	SI
12	<input type="checkbox"/>	64790162032	DI PASQUALE ANTONIA	DPSNTN69D55C421G	€ 9.749,25	SI
13	<input type="checkbox"/>	64790292706	DI STEFANO PIETRO	DSTPTR44C08A766E	€ 7.112	

Per procedere con la revoca si devono selezionare 1 o più domande.

Nella lista delle domande da revocare saranno visualizzate anche le domande autorizzate dalla regione. In questo caso il campo di selezione sarà inibito e nella colonna Autorizzazione Regionale sarà impostato con SI.

Tramite il pulsante **Revoca** le domande non saranno più lavorabili dall'ente regionale. Per procedere alla loro liquidazione l'ente regionale dovrà effettuare di nuovo l'autorizzazione al pagamento.

Regionale Responsabile Autorizzazioni

Il regionale responsabile autorizzazioni al pagamento avrà a disposizione le seguenti funzionalità:

- **Autorizzazione regionale al pagamento**
- **Revoca autorizzazione regionale al pagamento**

Autorizzazione regionale al pagamento
Revoca autorizzazione regionale al pagamento
History

Liquidazione Domande di Pagamento

AUTORIZZAZIONE REGIONALE AL PAGAMENTO

Selezionando **Autorizzazione regionale al pagamento** l'utente regionale avrà la possibilità di approvare le domande selezionate al pagamento. Ogni elenco creato sarà protocollato e sarà creata una stampa con l'elenco delle domande autorizzate.

Autorizzazione regionale al pagamento
Revoca autorizzazione regionale al pagamento
History

Liquidazione Domande di Pagamento

Cliccando sulla voce relativa del sotto menu si aprirà la maschera di ricerca domande da autorizzare.

RICERCA DOMANDE AUTORIZZABILI AL PAGAMENTO.

Ricerca delle domande domande autorizzabili al pagamento

Numero Domanda:	<input type="text"/>	Partita IVA:	<input type="text"/>
Codice Fiscale:	<input type="text"/>	Nome:	<input type="text"/>
Cognome:	<input type="text"/>		
Data Nascita:	<input type="text"/>		
Ragione Sociale:	<input type="text"/>		

Campagna:	2007	Ente:	TUTTI	Gruppo:	Seleziona tipologia misure
-----------	------	-------	-------	---------	----------------------------

ordina per:	denominazione	<input type="button" value="Reimposta"/>	<input type="button" value="Cerca"/>
-------------	---------------	--	--------------------------------------

Per facilitare la ricerca di una domanda, il programma mette a disposizione alcuni parametri di ricerca.

E' possibile effettuare la ricerca per i seguenti campi, o combinazioni degli stessi:

1. Numero domanda

2. Codice fiscale
3. Partita IVA
4. Cognome
5. Cognome e nome
6. Cognome, nome e data di nascita
7. Ragione sociale
8. Campagna
9. Ente e Gruppo

Per quanto riguarda l'Ente sarà possibile scegliere un ente o tutti gli enti appartenenti alla regione dell'utente connesso. Il Gruppo è un campo obbligatorio. Una volta selezionato l'Ente sarà possibile scegliere il Gruppo tramite una combo:

Ricerca delle domande domande autorizzabili al pagamento

Numero Domanda:	<input type="text"/>	Partita IVA:	<input type="text"/>
Codice Fiscale:	<input type="text"/>	Nome:	<input type="text"/>
Cognome:	<input type="text"/>		
Data Nascita:	<input type="text"/>		
Ragione Sociale:	<input type="text"/>		

Campagna:	2007	Ente:	TUTTI	Gruppo:	Selezione tipologia misure
-----------	------	-------	-------	---------	----------------------------

ordina per: denominazione

Reimposta

Cerca

Selezione tipologia misure
Indennità compensativa e Natura 2000
Misura F e 2078
Pagamenti Agroambientali e Benessere Animali
Forestazione

Per la misura F e 2078 e Pagamenti Agroambientali e Benessere Animali sarà possibile ricercare le domande anche per la tipologia di aiuto (tramite combo):

Ricerca delle domande domande autorizzabili al pagamento

Numero Domanda:	<input type="text"/>	Partita IVA:	<input type="text"/>
Codice Fiscale:	<input type="text"/>	Nome:	<input type="text"/>
Cognome:	<input type="text"/>		
Data Nascita:	<input type="text"/>		
Ragione Sociale:	<input type="text"/>		

Campagna:	2007	Ente:	TUTTI	Gruppo:	Misura F e 2078	Tipologia di Aiuto:	Co-finanziati
-----------	------	-------	-------	---------	-----------------	---------------------	---------------

ordina per: denominazione

Reimposta

Cerca

Co-finanziati
Aiuti di Stato

Inoltre l'utente regionale potrà scegliere di ordinare la lista delle domande da autorizzare per denominazione o per data autorizzazione ente (selezionabile tramite combo):

The screenshot shows a web form titled "Ricerca delle domande autorizzabili al pagamento". It contains several input fields for search criteria: "Numero Domanda:", "Codice Fiscale:", "Cognome:", "Data Nascita:", "Ragione Sociale:", "Partita IVA:", and "Nome:". Below these are dropdown menus for "Campagna:" (set to 2007), "Ente:" (set to TUTTI), "Gruppo:" (set to Misura F e 2078), and "Tipologia di Aiuto:" (set to Co-finanziati). At the bottom, there is a section for sorting, labeled "ordina per:", with a dropdown menu currently showing "data autorizzazione ente". Below this dropdown, the options "denominazione" and "data autorizzazione ente" are visible. To the right of the sorting dropdown are two buttons: "Reimposta" and "Cerca".

Valorizzando uno dei campi messi a disposizione per la ricerca e cliccando il comando **Cerca** si potrà accedere alla maschera di *Lista domande autorizzabili al pagamento*.

Cliccando il comando **Reimposta** saranno valorizzati i campi con la precedente ricerca.

LISTA DOMANDE AUTORIZZABILI AL PAGAMENTO

Lista domande in elenco autorizzabili al pagamento

Annualità: 2007 - Raggruppamento Misura: Misura F e 2078
 regione: LAZIO

(Numero totale elementi trovati: 11)

N°	Sel.	Numero Domanda	Denominazione	CUAA	Importo determinato	Data autorizzazione Ente	Descrizione Ente
1	<input type="checkbox"/>	64790456160	NARDONE LINDA	NRDLND46H62D761R	€ 8.873,11	21/07/2008	AREA DECENTRATA AGRICOLTURA DI VITERBO
2	<input type="checkbox"/>	64710261484	DANIELE UBALDO	DNLBLD61E16G508H	€ 10.075,38	21/07/2008	AREA DECENTRATA AGRICOLTURA DI VITERBO
3	<input type="checkbox"/>	64790085175	AMARADIO VINCENZO	MRDVCN75H11C342J	€ 13.695,6	21/07/2008	AREA DECENTRATA AGRICOLTURA DI VITERBO
4	<input type="checkbox"/>	64710182979	GARIBALDI GIAMPIERO	GRBGPR57M17C621D	€ 585	21/07/2008	AREA DECENTRATA AGRICOLTURA DI VITERBO
5	<input type="checkbox"/>	64790491241	ALLEGRETTI ANTONIO	LLGNTN64B13B181C	€ 5.433,31	21/07/2008	AREA DECENTRATA AGRICOLTURA DI VITERBO
6	<input type="checkbox"/>	64710448370	I VINI DI EMILIO BULFON DI EMILIO BULFON & C. SOCIETA SEMPLICE	01476540933	€ 3.633	21/07/2008	AREA DECENTRATA AGRICOLTURA DI VITERBO
7	<input type="checkbox"/>	64790535070	MORASSUT IVO	MRSVIO66L06I686F	€ 8.423,6	21/07/2008	AREA DECENTRATA AGRICOLTURA DI VITERBO
8	<input type="checkbox"/>	74710003380	TRAVERSA DOMENICO	TRVDNC45R27H694R	€ 0	17/07/2008	AREA DECENTRATA AGRICOLTURA DI VITERBO
9	<input type="checkbox"/>	64790021618	CHIMENTI MARIA	CHMMRA31A45C725G	€ 1.993,63	17/07/2008	AREA DECENTRATA AGRICOLTURA DI VITERBO
10	<input type="checkbox"/>	64710426384	ANTONUCCI VITTORIO	NTNVTR42C14H823Q	€ 2.797,25	09/07/2008	AREA DECENTRATA AGRICOLTURA DI VITERBO
11	<input type="checkbox"/>	64710367067	PINELLI CATERINA	PNLCRN34T42B275Z	€ 4.209,27	09/07/2008	AREA DECENTRATA AGRICOLTURA DI VITERBO

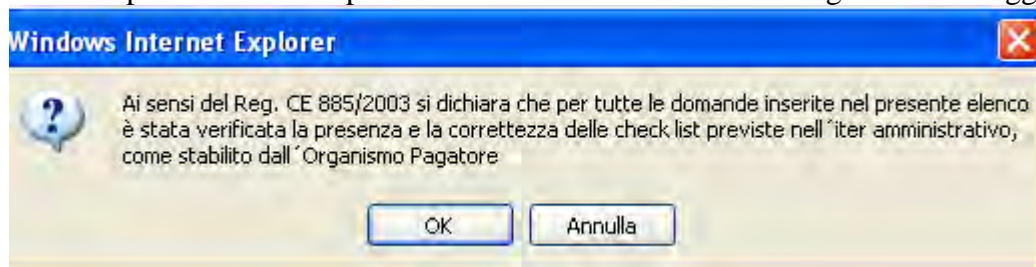
La lista sarà visualizzata in base all'ordinamento precedentemente selezionato.

Per procedere con l'autorizzazione si devono selezionare 1 o più domande.

Tramite il pulsante **Seleziona tutto** saranno selezionate tutte le domande presenti nella pagina. Una volta selezionato sarà attivo il pulsante **Deseleziona tutto**. Selezionando questo ultimo nessuna domanda presente nella pagina sarà selezionata.

Lista domande in elenco autorizzabili al pagamento							
Annualità: 2007 - Raggruppamento Misura: Misura F e 2078 regione: LAZIO							
<input type="button" value="Indietro"/> <input type="button" value="Deseleziona Tutto"/> <input type="button" value="Autorizza"/>							
<div> <div>1 -- 11</div> </div>							
(Numero totale elementi trovati: 11)							
<div> <div>A</div> <div>B</div> <div>C</div> <div>D</div> <div>E</div> <div>F</div> <div>G</div> <div>H</div> <div>I</div> <div>J</div> <div>K</div> <div>L</div> <div>M</div> <div>N</div> <div>O</div> <div>P</div> <div>Q</div> <div>R</div> <div>S</div> <div>T</div> <div>U</div> <div>V</div> <div>W</div> <div>X</div> <div>Y</div> <div>Z</div> <div>TUTTE</div> </div>							
N°	Sel.	Numero Domanda	Denominazione	CUAA	Importo determinato	Data autorizzazione Ente	Descrizione Ente
1	<input checked="" type="checkbox"/>	64790456160	NARDONE LINDA	NRDLND46H62D761R	€ 8.873,11	21/07/2008	AREA DECENTRATA AGRICOLTURA DI VITERBO
2	<input checked="" type="checkbox"/>	64710261484	DANIELE UBALDO	DNBLD61E16G508H	€ 10.075,38	21/07/2008	AREA DECENTRATA AGRICOLTURA DI VITERBO
3	<input checked="" type="checkbox"/>	64790085175	AMARADIO VINCENZO	MRDVCN75H11C342J	€ 13.695,6	21/07/2008	AREA DECENTRATA AGRICOLTURA DI VITERBO
4	<input checked="" type="checkbox"/>	64710182979	GARIBALDI GIAMPIERO	GRBGPR57M17C621D	€ 585	21/07/2008	AREA DECENTRATA AGRICOLTURA DI VITERBO
5	<input checked="" type="checkbox"/>	64790491241	ALLEGRETTI ANTONIO	LLGNTN64B13B181C	€ 5.433,31	21/07/2008	AREA DECENTRATA AGRICOLTURA DI VITERBO
6	<input checked="" type="checkbox"/>	64710448370	I VINI DI EMILIO BULFON DI EMILIO BULFON & C. SOCIETA SEMPLICE	01476540933	€ 3.633	21/07/2008	AREA DECENTRATA AGRICOLTURA DI VITERBO
7	<input checked="" type="checkbox"/>	64790535070	MORASSUT IVO	MRSVIO66L06I686F	€ 8.423,6	21/07/2008	AREA DECENTRATA AGRICOLTURA DI VITERBO
8	<input checked="" type="checkbox"/>	74710003380	TRAVERSA DOMENICO	TRVDNC45R27H694R	€ 0	17/07/2008	AREA DECENTRATA AGRICOLTURA DI VITERBO
9	<input checked="" type="checkbox"/>	64790021618	CHIMENTI MARIA	CHMMRA31A45C725G	€ 1.993,63	17/07/2008	AREA DECENTRATA AGRICOLTURA DI VITERBO
10	<input checked="" type="checkbox"/>	64710426384	ANTONUCCI VITTORIO	NTNVTR42C14H823Q	€ 2.797,25	09/07/2008	AREA DECENTRATA AGRICOLTURA DI VITERBO
11	<input checked="" type="checkbox"/>	64710367067	PINELLI CATERINA	PNLCRN34T42B275Z	€ 4.209,27	09/07/2008	AREA DECENTRATA AGRICOLTURA DI VITERBO

Tramite il pulsante **Autorizza** le domande selezionate saranno protocollate.
Prima di procedere con la protocollazione sarà visualizzato il seguente messaggio



Se si seleziona OK le domande saranno protocollate, altrimenti non sarà effettuata alcuna operazione.

Di seguito è riportata la stampa della protocollazione.

Data di stampa 21/07/2008	REGOLAMENTO(CE) N.1698/2005 ASSE II -Miglioramento dell'ambiente e dello spazio rurale Misura F e 2078 AUTORIZZAZIONE AL PAGAMENTO
Protocollo : AGEA.ASR.2008.0011199	Pagina 1 di 1

Autorità di gestione				LAZIO							
N.	Codice domanda	Cognome e nome	CUAA	Importo determinato	Protocollo Scheda istruttore	Esito per revisione primo livello	Protocollo scheda revisione primo livello	Esito revisione primo livello	Esito per revisione secondo livello	Protocollo scheda revisione secondo livello	Esito per revisione secondo livello
1	54790466160	NARDONE LINDA	NRDLND48H520761R	€ 8.873,11	AGEA.CAA1588.2006.0003557	27/09/2008	SI	AGEA.CAA3479.2006.0008900	27/09/2008	Positivo	NO

RIEPILOGO AUTORIZZAZIONE ALLA LIQUIDAZIONE				
N. beneficiari	Importo totale	Quota comunitaria totale	Quota nazionale totale	Quota regionale totale
1	€ 8.873,11	€ 6.654,83	€ 2.218,28	€ 0,00
RESPONSABILE AUTORIZZAZIONE AL PAGAMENTO (VISTO SI LIQUIDI)				
Cognome e nome	BRONCHINI GUIDO		Codice fiscale	BRNGDU65R25E202X
Firma			Data	21/07/2008

Ai sensi del Reg. CE 885/2003 si dichiara che per tutte le domande inserite nel presente elenco è stata verificata la presenza e la correttezza delle check list previste nell'iter amministrativo, come stabilito dall'Organismo Pagatore

Le domande autorizzate potranno essere messe in liquidazione.

Per le regioni che hanno come organismo pagatore Agea sarà previsto un ulteriore step di autorizzazione.

REVOCA AUTORIZZAZIONE AL PAGAMENTO

Selezionando **Revoca autorizzazione regionale al pagamento** l'utente regionale avrà la possibilità di revocare l'autorizzare di 1 o più domande. Una volta revocate le domande per poter essere messe in liquidazione dovranno essere di nuovo autorizzate dalla regione. Inoltre non sarà possibile revocare domande prese in carico da Agea (per quelle regioni che hanno Agea come organismo pagatore).

Autorizzazione regionale al pagamento
Revoca autorizzazione regionale al pagamento
History

Liquidazione Domande di Pagamento

Cliccando sulla voce relativa del sotto menu si aprirà la maschera di ricerca domande da revocare.

RICERCA DOMANDE DA REVOCARE.

Ricerca delle domande revocabili dall'autorizzazione al pagamento

Numero Domanda:	<input type="text"/>	Partita IVA:	<input type="text"/>
Codice Fiscale:	<input type="text"/>	Nome:	<input type="text"/>
Cognome:	<input type="text"/>		
Data Nascita:	<input type="text"/>		
Ragione Sociale:	<input type="text"/>		

Campagna:	2007 ▼	Ente:	TUTTI ▼	Gruppo:	Seleziona tipologia misure ▼
-----------	--------	-------	---------	---------	------------------------------

ordina per:	denominazione ▼	<input type="button" value="Reimposta"/>	<input type="button" value="Cerca"/>
-------------	-----------------	--	--------------------------------------

Per facilitare la ricerca di una domanda, il programma mette a disposizione alcuni parametri di ricerca.

E' possibile effettuare la ricerca per i seguenti campi, o combinazioni degli stessi:

1. Numero domanda
2. Codice fiscale
3. Partita IVA
4. Cognome
5. Cognome e nome
6. Cognome, nome e data di nascita
7. Ragione sociale
8. Campagna
9. Ente e Gruppo

Per quanto riguarda l'Ente sarà possibile scegliere un ente o tutti gli enti della regione. Il Gruppo è un campo obbligatorio. Una volta selezionato l'Ente sarà possibile scegliere il Gruppo tramite una combo:

Ricerca delle domande revocabili dall'autorizzazione al pagamento

Numero Domanda:	<input type="text"/>	Partita IVA:	<input type="text"/>
Codice Fiscale:	<input type="text"/>	Nome:	<input type="text"/>
Cognome:	<input type="text"/>		
Data Nascita:	<input type="text"/>		
Ragione Sociale:	<input type="text"/>		

Campagna: 2007 Ente: TUTTI Gruppo: Selezione tipologia misure

ordina per: denominazione

Selezione tipologia misure
Indennità compensativa e Natura 2000
Misura F e 2078
Pagamenti Agroambientali e Benessere Animali
Forestazione

Per la misura F e 2078 e Pagamenti Agroambientali e Benessere Animali sarà possibile ricercare le domande anche per la tipologia di aiuto (tramite combo):

Ricerca delle domande revocabili dall'autorizzazione al pagamento

Numero Domanda:	<input type="text"/>	Partita IVA:	<input type="text"/>
Codice Fiscale:	<input type="text"/>	Nome:	<input type="text"/>
Cognome:	<input type="text"/>		
Data Nascita:	<input type="text"/>		
Ragione Sociale:	<input type="text"/>		

Campagna: 2007 Ente: TUTTI Gruppo: Misura F e 2078 Tipologia di Aiuto: Co-finanziati

ordina per: denominazione

Co-finanziati
Co-finanziati
Aiuti di Stato

Inoltre l'utente regionale potrà scegliere di ordinare le domande da autorizzare per denominazione o per data autorizzazione ente (selezionabile tramite combo):

Ricerca delle domande revocabili dall'autorizzazione al pagamento

Numero Domanda:	<input type="text"/>	Partita IVA:	<input type="text"/>
Codice Fiscale:	<input type="text"/>	Nome:	<input type="text"/>
Cognome:	<input type="text"/>		
Data Nascita:	<input type="text"/>		
Ragione Sociale:	<input type="text"/>		

Campagna: 2007 Ente: TUTTI Gruppo: Misura F e 2078 Tipologia di Aiuto: Co-finanziati

ordina per: denominazione

denominazione
data autorizzazione ente

Valorizzando uno dei campi messi a disposizione per la ricerca e cliccando il comando **Cerca** si potrà accedere alla maschera di Lista domande revocabili dalla liquidazione.

Cliccando il comando **Reimposta** saranno valorizzati i campi con la precedente ricerca.

LISTA DOMANDE REVOCABILI DALLA LIQUIDAZIONE.

Lista domande in elenco revocabili dall'autorizzazione al pagamento

Annualità: 2007 - Raggruppamento Misura: Misura F e 2078
regione: LAZIO

Per procedere alla loro liquidazione la regionale dovrà effettuare di nuovo l'autorizzazione al pagamento.

Anche per la fase di revoca le domande selezionate saranno protocollate. DI seguito la stampa di revoca:

Data di stampa 21/07/2008	REGOLAMENTO(CE) N.1698/2005
Protocollo : AGEA.ASR.2008.0011210	ASSE II -Miglioramento dell'ambiente e dello spazio rurale
	Misura F e 2078
	REVOCA AUTORIZZAZIONE AL PAGAMENTO
	Pagina 1 di 1

Autorità di gestione	LAZIO
----------------------	-------

ELENCO DELLE AUTORIZZAZIONI ALLA LIQUIDAZIONE REVOCATE						
N.	Codice domanda	Cognome e nome	CUAA	Importo determinato	Protocollo autorizzazione revocata	Data
1	6479045180	NARDONE LINDA	NRDND46-H3D791R	€ 8.873,11	AGEA.ASR.2008.0011203	21/07/2008

N. autorizzazioni revocate	Importo totale revocato (€)
1	€ 8.873,11
FUNZIONARIO RESPONSABILE	
Cognome e nome	BRONCHINI GUIDO
Codice fiscale	BRNGDU65R25E202X
Firma	Data 21/07/2008